

BODENTECHNIK

MASCHINEN UND WERKZEUGE



ROLL GMBH - WIR STELLEN UNS VOR

Roll GmbH ist führender Spezialist in der Entwicklung und Herstellung von Maschinen und Werkzeugen für die Bearbeitung von Fußböden und bietet Ihren Partnern ein Komplettsortiment zur Entfernung alter Bodenbeläge, zur Untergrundvorbereitung, sowie zur Verlegung neuer Bodenbeläge. Hinzu kommt ein umfangreiches Sortiment an Fußbodenprofilen für alle Einsatzspektren.

Roll GmbH ist auch die Familie Roll und sein engagiertes Team, das seit über 35 Jahren mit Leidenschaft Fußbodentechnik lebt. Seit Unternehmensgründung brachten Dieter und Rosmarie Roll nicht nur Bewegung in die Branche, es wurden auch Meilensteine gesetzt wie z.B. der Bullystripper. Das nun in 2. Generation geführte Familienunternehmen setzte in den letzten Jahren weitere Maßstäbe für die Branche.

Der Ausbau der Forschungs- und Entwicklungsabteilung ermöglichte eine auf Technologieführerschaft ausgerichtete Innovationstätigkeit, so begann 2013 mit der Einführung des ROLL-STRIPPERS RO-1 die Geschichte der selbstfahrenden Strippermaschinen mit alternativem Antriebskonzept und intelligenter Steuerungen. In der Zwischenzeit stellt die Roll GmbH nach der Einführung des ROLL-STRIPPERS RO-2 im Jahr 2015, des ROLL-STRIPPERS RO-3 im Jahr 2017 und des ROLL-STRIPPERS RO-5 im Jahr 2022 eine komplette Roll-Stripperfamilie.

Parallel wurde das Sortiment der Roll-Sanierungsfräsen aufgebaut, die die Möglichkeiten der Untergrundbearbeitung für den Bodenleger nachhaltig verbessern. Nach der Einführung der Sanierungsfräse RO-300 im Jahr 2016 wurde das Sortiment im Laufe der Jahre um die größere Sanierungsfräse RO-400 und die kleinere Sanierungsfräse RO-250 erweitert. Alle Maschinen werden auf der hausinternen Montagelinie gefertigt.

Abgerundet wird das Werkzeug- und Maschinensortiment durch ein System aus Fußbodenprofilen aus Aluminium. Somit bietet die Roll GmbH ein Gesamtkonzept für jeden Bodenleger.

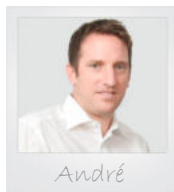
Um der wachsenden Produktpalette Platz zu bieten, wurde am 01. Oktober 2023 im Gewerbepark Engstingen-Haid ein neues Logistikzentrum mit einem 3.000 Quadratmetern großen Lager-, Logistik- und Verwaltungsbereich eröffnet. Der Neubau bietet den 25 Mitarbeitern viel Platz und Wachstumspotenzial für neue Produkte und die nächste Generation.

„Wir wollen unsere Kunden nicht nur zufriedenstellen, sondern begeistern“ bringt das Geschwister-Trio Beatrice, Stephan und André deutlich zum Ausdruck. Das funktioniert am besten durch Produkte, die überzeugen, und mit einem Service, der Spaß macht; und genau dies macht die Roll GmbH weltweit erfolgreich.



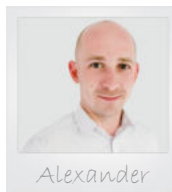
Erlebe, was uns antreibt, und lerne unser Unternehmen näher kennen!
In unserem Unternehmensfilm auf YouTube

> Hier geht es zum Film



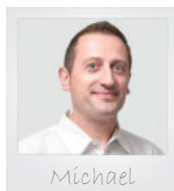
André Roll
Geschäftsführer

Mobil: 0162/9166605
Telefon: 07128/92 80-24
E-Mail: andre.roll@roll-gmbh.de



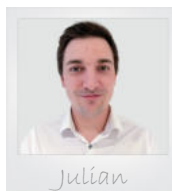
Alexander Berndt
Außendienst Gebiet 3: Mitte

Mobil: 0171/4747199
Telefon: 07128/92 80-0
E-Mail: alexander.berndt@roll-gmbh.de



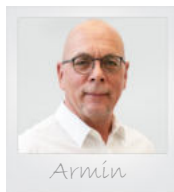
Michael Dorow
Verkaufsleiter Deutschland
Außendienst Gebiet 1: Süd-West

Mobil: 0162/9166607
Telefon: 07128/92 80-16
E-Mail: michael.dorow@rollgmbh.de



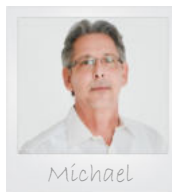
Julian Helchenberg
Außendienst Gebiet 2: Süd / Süd-Ost

Mobil: 0162/5211199
Telefon: 07128/92 80-0
E-Mail: julian.helchenberg@roll-gmbh.de



Armin-Georg Jaschik
Außendienst Gebiet 4: Ost / Nord-Ost

Mobil: 0151/15337427
Telefon: 07128/92 80-0
E-Mail: armin.jaschik@roll-gmbh.de



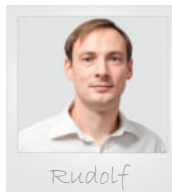
Michael Wirges
Außendienst Gebiet 6: Nord-West

Mobil: 0151/22622667
Telefon: 07128/92 80-0
E-Mail: michael.wirges@roll-gmbh.de



Maik Oliver Kolcan
Außendienst Gebiet 5: West

Mobil: 0162/1555113
Telefon: 07128/92 80-0
E-Mail: maik.kolcan@roll-gmbh.de



Rudolf Glessmann
Verkauf Osteuropa

Mobil: 0162/2111192
Telefon: 07128/92 80-12
E-Mail: rudolf.glessmann@roll-gmbh.de

01	BODENBELAGSENTFERNUNG Strippermaschinen, Aufsatzstripper, selbstfahrende Stripper, Teppichstripper, Strippermesser, Parkettsäge, Treppensteiger, Handwerkzeug und Zubehör zur Bodenbelagsentfernung	02 - 10
02	SANIERUNG VON UNTERGRÜNDE Sanierungsfräsen, Bodenschleifmaschinen, Handschleifmaschinen, Schleifscheiben und Zubehör zur Sanierung von Untergründen	11 - 19
03	UNTERGRUNDVORBEREITUNG Einscheibenmaschinen, Tellerschleifmaschinen, Staub-Absaugung, Teller für Einscheibenmaschinen, Schleifscheiben und Zubehör zur Untergrundvorbereitung	20 - 27
04	PARKETTSCHEIFTECHNIK Parkettschleifmaschinen, Mehrscheibenmaschinen, Randschleifmaschinen, Schleifscheiben und Zubehör für Parkettschleifmaschinen	28 - 32
05	STAUB-ABSAUGTECHNIK Bausauger, Industriesauger, Staub-Vorabscheider, Luftreiniger, Zubehör für Bausauger	33 - 38
06	HANDWERKZEUG ZUR UNTERGRUNDVORBEREITUNG Schaber, Spachtel, Randschleifklötze, Handschleifsteine	39
07	VERLEGUNG VON BODENBELÄGEN Verlegewerkzeuge für Linoleum, Teppichböden, Parkett, Maschinen und Werkzeuge zur thermischen Verlegung von elastischen Bodenbelägen, Fugenfräse, Heißluftschweißgeräte, Andrückrollen, Rakeln, gezahnte Spachteln	40 - 56
08	FEUCHTEMESSGERÄTE CCM-Feuchtemessgeräte, Feuchteprüfgeräte, Lufttemperatur- und Luftfeuchtemessgeräte, Stahllineale	57 - 59
09	SCHLEIFMITTEL Schleifscheiben für Einscheibenmaschinen, Schleifgitter, Schleifbänder und Schleifscheiben für Parkett- und Randschleifmaschinen, Reinigungs- und Schleifpads	60 - 64
10	SCHNEIDWERKZEUG Klingen, Messer, Scheren, Schneider	65 - 68
11	RÜHRWERKE Rührgeräte, Rührer, Rühreräthaltung, Rührstation	69 - 70
12	BEFESTIGUNGSTECHNIK Montagekleber, Sprühkleber, Stahlstifte, Estrichklammern	71 - 72
13	PERSÖNLICHE SCHUTZAUSRÜSTUNG Knieschoner, Kniepolster, Atemschutzmasken	73
14	BODENSCHUTZMATTEN Bürostuhlunterlagen aus Polycarbonat	74



STRIPPERMASCHINEN

ZUR ENTFERNUNG VON BODENBELÄGEN



STRIPPERMASCHINEN



Technische Daten:

Antriebsmotor li/re: je 1,5 kW
 Drehmoment: 654 Nm
 Geschwindigkeit: stufenlos einstellbar bis 37 m/min
 Schlagmotor: 1,1 kW, 230V
 Schlaganzahl: 2000 Schläge pro Minute
 Hubmotor: 8600 N Nominalkraft
 Arbeitswinkel: stufenlos einstellbar bis ca. 40°
 Arbeitsbreite: 120 / 250 / 300 / 350 mm
 Abmessungen: 1050 x 600 x 1100 mm
 Gewicht: 528 kg, modularer Aufbau



Der ROLL-STRIPPER RO-1.1

17.11000

34.900,00

Kompakter Aufsatzstripper zur professionellen Entfernung aller extrem verklebter Bodenbeläge.

Besondere Merkmale:

- Für mittlere und große Flächen
- Stufenlose Geschwindigkeitsregelung bis 37 m/min
- Maximale Ablöseleistung durch das Schlagwerk mit einer effizienten Schlagzahl von 2000 Schlägen pro Minute
- Stufenloser Arbeitswinkel bis 40° für optimalen Einsatz an unterschiedlichen Bodenbelägen und Untergründen
- Hoher Anpressdruck des Stripper-Werkzeugs durch zusätzlichen Antrieb (Hubmotor)
- Hohes Drehmoment (doppeltes Drehmoment des bewährten RO-2)
- Hohe Laufruhe durch große Antriebsräder (400mm)
- Ermüdungsfreies Arbeiten durch komfortable Joysticksteuerung, geringe Vibrationen und die optimale Sitzposition des Bedieners
- Intuitive Joystickbedienung li/re ermöglicht einen sehr kleinen Wendekreis
- Geräuscharmer Betrieb durch Industrie-Elektromotoren
- Sehr wendig und kompakt
- Variable Zusatzgewichte
- Querkompatibilität der Stripper-Werkzeuge der RO-2 und RO-3 Stripper

Einsatzgebiete:

- Entfernung von Parkett
- Entfernung von keramischen Fliesen
- Entfernung von elastischen Bodenbelägen
- Entfernung von textilen Bodenbelägen aller Art
- Entfernung von Kunststoffbelägen
- Entfernung von Sportbelägen

Im Lieferumfang enthalten:

- Stripper-Werkzeug 350mm glatt
- Stripper-Werkzeug 350mm U-Form
- 10m Industrie-Verlängerungskabel
- Werkzeug-Set
- Persönliche Schutzausrüstung

STRIPPER-WERKZEUG 250x80x2mm GLATT

17.18400

95,33

STRIPPER-WERKZEUG 300x60x2mm GLATT

17.18560

89,84

Steilerer Eingriffswinkel

STRIPPER-WERKZEUG 300x70x2mm GLATT

17.18570

92,30

Steilerer Eingriffswinkel

STRIPPER-WERKZEUG 350x80x2mm GLATT

17.18420

109,11

STRIPPER-WERKZEUG 350x80x2mm U-FORM A

17.18450

134,36

Fase oben

STRIPPER-WERKZEUG 350x80x2mm U-FORM B

17.18460

134,36

Fase unten

STRIPPER-WERKZEUG 250x180x6mm ZUR PARKETTENTFERNUNG

17.18585

279,23

Sonderwerkzeug in gehärteter Ausführung, flacher Eingriffswinkel

STRIPPER-WERKZEUG 250x150x6mm ZUR PARKETTENTFERNUNG

17.18588

279,23

Sonderwerkzeug adaptiv, steiler Eingriffswinkel

STRIPPER-WERKZEUG 250x180x6mm ZUR PARKETTENTFERNUNG

17.18589

279,23

Sonderwerkzeug in gehärteter Ausführung, mittlerer Eingriffswinkel

STRIPPER-WERKZEUG 60mm

17.18592

314,28

Zur Parkett- und Fliesenentfernung

STRIPPER-WERKZEUG 80mm

17.18594

327,12

Zur Parkett- und Fliesenentfernung

STRIPPER-WERKZEUG 100mm

17.18596

338,81

Zur Parkett- und Fliesenentfernung

STRIPPER-WERKZEUG 120mm

17.18598

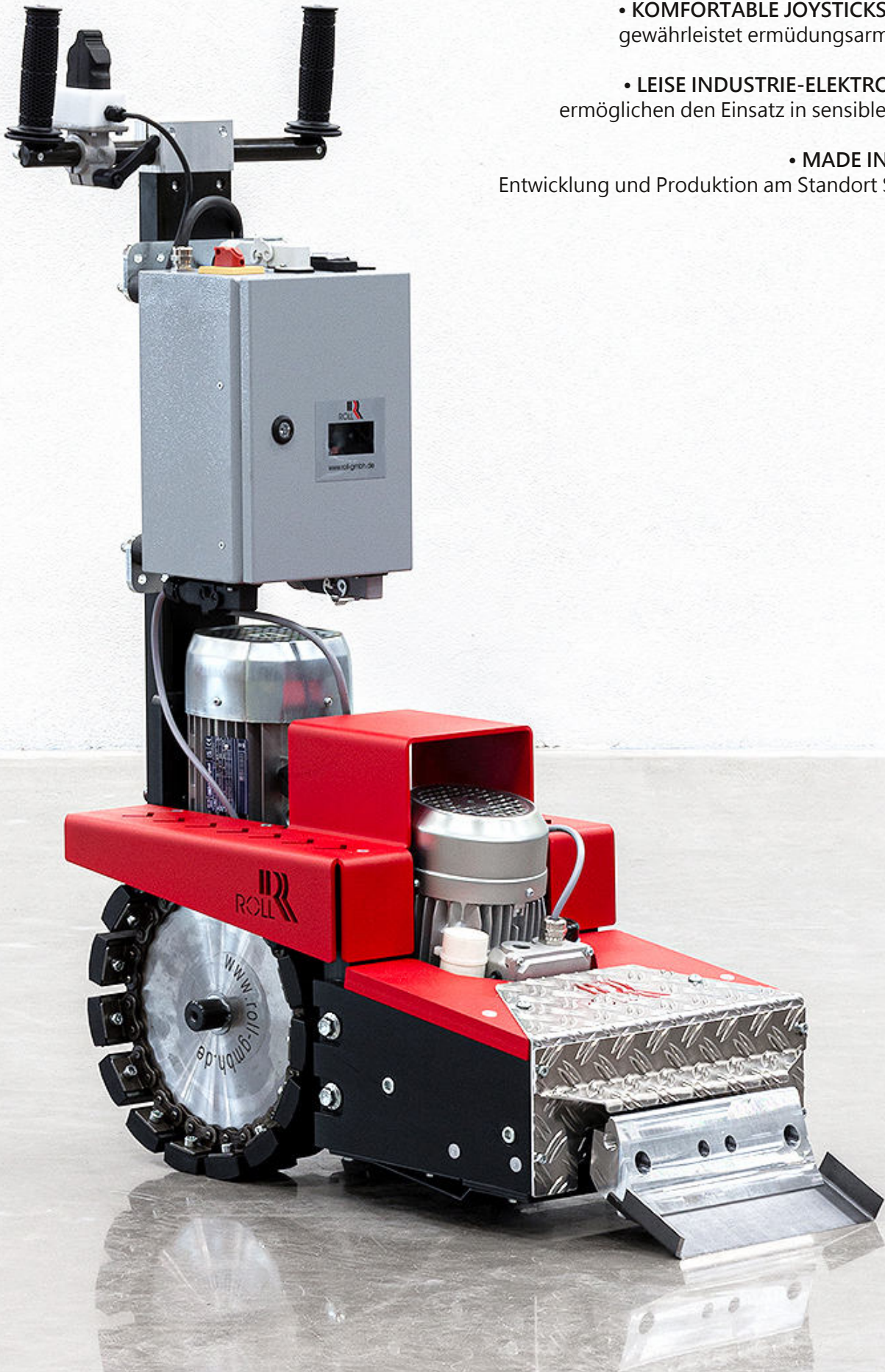
349,33

Zur Parkett- und Fliesenentfernung

ROLL-STRIPPER

STRIPPERMASCHINEN MIT ANTRIEB

- **INNOVATIVES ANTRIEBSKONZEPT MIT KETTENRÄDERN**
verhindert das Durchdrehen der Räder
- **KOMFORTABLE JOYSTICKSTEUERUNG**
gewährleistet ermüdungsarmes Arbeiten
- **LEISE INDUSTRIE-ELEKTROMOTOREN**
ermöglichen den Einsatz in sensiblen Bereichen
- **MADE IN GERMANY**
Entwicklung und Produktion am Standort Sonnenbühl



STRIPPERMASCHINEN



Der ROLL-STRIPPER RO-2

17.18000

13.390,00

Der ROLL-STRIPPER RO-2 ist eine kompakte Strippermaschine mit Kettenantrieb zur professionellen Entfernung von verklebten Bodenbelägen wie Parkett, Teppichboden, Linoleum, PVC und Vinyl.

- Leistungsstarke Industrie-Elektromotoren
- Innovative Antriebstechnik
- Neuartige Werkzeugtechnik
- Joysticksteuerung
- Vibrations- und Geräuscharm
- Einfacher Transport

Technische Daten:

Antriebsmotor: 1,5 kW, 230 Volt mit Schneckengetriebe
 Drehmoment: 327 Nm
 Schlagmotor: 1,1 kW, 230 Volt
 Schlagzahl: 2500 Schläge pro Minute
 Arbeitsbreite: bis 350 mm
 Abmessungen: 380 x 760 x 1100 mm
 Gewicht: 195 kg

Im Lieferumfang enthalten:

- Stripper-Werkzeug 250mm glatt
- Stripper-Werkzeug 250mm U-Form
- 10m Industrie-Verlängerungskabel
- Werkzeug-Set
- Tragegriffe
- Persönliche Schutzausrüstung
- Transporträder

STRIPPER-WERKZEUG 250x80x2mm GLATT

17.18400

95,33

STRIPPER-WERKZEUG 350x80x2mm GLATT

17.18420

109,11

STRIPPER-WERKZEUG 250x80x2mm U-Form A

17.18430

116,72

Fase oben

STRIPPER-WERKZEUG 250x80x2mm U-FORM B

17.18440

116,72

Fase unten

STRIPPER-WERKZEUG 350x80x2mm U-FORM A

17.18450

134,36

Fase oben

STRIPPER-WERKZEUG 350x80x2mm U-FORM B

17.18460

134,36

Fase unten

STRIPPER-WERKZEUG 250x60x1mm U-FORM A

17.18510

58,31

Für textile Bodenbeläge

STRIPPER-WERKZEUG 250x60x2mm U-FORM A

17.18520

103,87

Steilerer Eingriffswinkel

STRIPPER-WERKZEUG 300x60x2mm GLATT

17.18560

89,84

Steilerer Eingriffswinkel

STRIPPER-WERKZEUG 300x70x2mm GLATT

17.18570

92,30

Steilerer Eingriffswinkel

STRIPPER-WERKZEUG 250x70x2mm

17.18475

105,04

Arbeitsbreite 100mm

STRIPPER-WERKZEUG 250x180x6mm ZUR PARKETTENTFERNUNG

17.18585

279,23

Sonderwerkzeug in gehärteter Ausführung, flacher Eingriffswinkel

STRIPPER-WERKZEUG 250x150x6mm ZUR PARKETTENTFERNUNG

17.18588

279,23

Sonderwerkzeug adaptiv, steiler Eingriffswinkel

STRIPPER-WERKZEUG 250x180x6mm ZUR PARKETTENTFERNUNG

17.18589

279,23

Sonderwerkzeug in gehärteter Ausführung, mittlerer Eingriffswinkel



STRIPPERMASCHINEN



ZUSATZGEWICHT FÜR RO-2

43.00303

237,81

11,5 kg. Inkl. Dämpfungsunterlage und Schraubenset.
Pro Maschine max. 4 Stück.



TRAGEHILFE FÜR RO-2

43.00444

143,23

Für ein vereinfachtes Ein- und Ausladen sowie Transport über Treppen.
Set á 2 Stück



TRAGEGRIFF MIT GUMMIHANDGRIFF

43.00436

34,87

Preis pro Stück

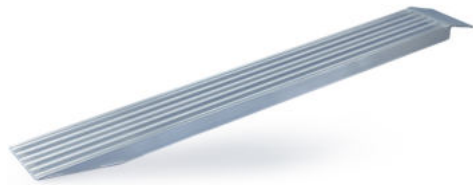


FAHRHILFE FÜR RO-2 UND RO-3

47.00580

129,65

Mit Lenkrollen für komfortablen Transport zur Baustelle



AUFFAHRRAMPEN 240x2000mm

17.17750

628,56

Zum Verladen von schweren Geräten. Mit rutschfester Profilierung.
Tragkraft: 1000 kg/Paar.
Set á 2 Stück



AUFFAHRRAMPEN 250x2500mm KLAPPBAR

17.17760

957,74

Zum Verladen von schweren Geräten. Mit rutschfester Profilierung.

Länge: 2,5 m (1,25 m geklappt)
Breite: 250 mm
Tragkraft: 550 kg/Paar

Set á 2 Stück



VORSCHNEIDER RO-STREIFENMEISTER

17.18900

222,48

Ideal zum Vorschneiden von Streifen bei elastischen und textilen Bodenbelägen als
Vorarbeit der Belagsentfernung.

Einstellbarer Arbeitswinkel an der Klinge, sowie verstellbare Griffe ermöglichen
ergonomisches Arbeiten im Stehen.

Verwendung mit einer Standard Hakenklinge.
Klingenwechsel ohne Werkzeug.

STRIPPERMASCHINEN

Der ROLL-STRIPPER RO-3

17.19000

9.990,00

Kompakte Strippermaschine zur professionellen Entfernung von verklebten Bodenbelägen wie Teppichboden, Linoleum, PVC und Vinyl. Die großen Transporträder ermöglichen die Beförderung durch 1 Person. Damit wird der neue ROLL-STRIPPER RO-3 zum idealen Begleiter für alle Verlegebetriebe.

- Schneller und einfacher Transport zum Einsatzort mit Transporträdern
- Von 1 Person transportabel
- Ermüdungsarmes Arbeiten mit der stufenlosen Joysticksteuerung
- Einsatz in sensiblen Bereichen durch geräusch- und vibrationsarmen Betrieb
- Kompakt und wendig
- Leistungsstark durch den Einsatz von Industrienmotoren
- Effektiv bei unterschiedlichen Belägen mit stufenlos einstellbarem Arbeitswinkel

Technische Daten:

Antriebsmotor: 1,1 kW, 230 Volt mit Schneckengetriebe

Drehmoment: 200 Nm

Schlagmotor: 1,1 kW, 230 Volt

Schlagzahl: 2500 Schläge pro Minute

Hubgröße: in 3 Stufen einstellbar

Arbeitswinkel: stufenlos einstellbar von 18° bis 32°

Arbeitsbreite: bis 300 mm

Abmessungen: 315 x 670 x 1100 mm

Gewicht: 123 kg

Im Lieferumfang enthalten:

- Stripper-Werkzeug 200mm glatt
- StripperWerkzeug 200mm U-Form
- 10m IndustrieVerlängerungskabel
- Werkzeug- Set
- Tragegriffe
- Persönliche Schutzausrüstung
- Luftbereifung für den Transport



Optional mit Antriebsrad erhältlich

ZUSATZGEWICHT FÜR RO-3

47.00333

219,68

7,5 kg. Inkl. Dämpfungsunterlage und Schraubenset.
Pro Maschine max. 3 Stück.

TRAGEHILFE FÜR RO-3

47.00555

143,23

Für ein vereinfachtes Ein- und Ausladen sowie Transport über Treppen.
Set á 2 Stück

TRAGEGRIFF MIT GUMMIHANDGRIFF

43.00436

34,87

Preis pro Stück

FAHRHILFE FÜR RO-2 UND RO-3

47.00580

129,65

Mit Lenkrollen für komfortablen Transport zur Baustelle

AUFFAHRRAMPEN 240x2000mm

17.17750

628,56

Zum Verladen von schweren Geräten. Mit rutschfester Profilierung.
Tragkraft: 1000 kg/Paar.
Set á 2 Stück

STRIPPER-WERKZEUG 200x80x2mm GLATT

17.19620

75,95

STRIPPER-WERKZEUG 150x80x2mm U- FORM A

17.19615

111,57

Fase oben

STRIPPER-WERKZEUG 150x80x2mm U- FORM B

17.19616

111,57

Fase unten

STRIPPER-WERKZEUG 200x80x2mm U- FORM A

17.19640

115,67

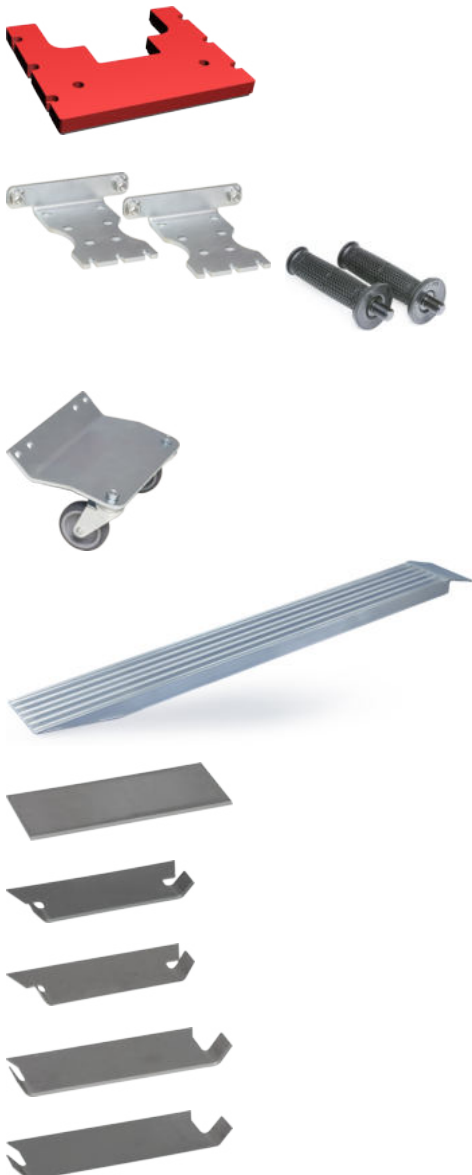
Fase oben

STRIPPER-WERKZEUG 200x80x2mm U- FORM B

17.19645

115,67

Fase unten



STRIPPERMASCHINEN



Der ROLL-STRIPPER RO-5

17.25000

6.790,00

Der ROLL-STRIPPER RO-5 ist unsere kleinste und leichteste Strippermaschine mit Antrieb zur professionellen Entfernung von verklebten Bodenbelägen wie Teppichboden, Linoleum, PVC und Vinyl.

Die großen Transporträder und einfache Zerlegbarkeit in zwei Teile ermöglichen die Beförderung durch 1 Person.

- Schneller und einfacher Transport zum Einsatzort mit Transporträdern
- Von 1 Person transportabel
- Ermüdungsarmes Arbeiten mit der stufenlosen Joysticksteuerung
- Einsatz in sensiblen Bereichen durch geräusch- und vibrationsarmen Betrieb
- Kompakt und wendig
- Leistungsstark durch den Einsatz von Industriemotoren
- Effektiv bei unterschiedlichen Belägen mit stufenlos einstellbarem Arbeitswinkel

Technische Daten:

Antriebsmotor: 0,75 kW, 230 V mit Schneckengetriebe

Drehmoment: 145 Nm

Schlagmotor: 0,75 kW, 230 V

Schlagzahl: 2800 Schläge pro Minute

Arbeitswinkel: stufenlos einstellbar von 20° bis 40°

Arbeitsbreite: bis 300 mm

Abmessungen: 305 x 640 x 1080mm

Gewicht: 95 kg

Im Lieferumfang enthalten:

- Stripper-Werkzeug 200mm glatt
- 10m Industrie-Verlängerungskabel
- Werkzeug-Set
- Persönliche Schutzausrüstung
- Transporträder

Abbildung zeigt Gerät mit optional montierten Zusatzgewichten!

ZUSATZGEWICHT FÜR RO-5

17.25910

110,68

6 kg

STRIPPER-WERKZEUG 200x80x2mm GLATT

17.19620

75,95

STRIPPER-WERKZEUG 150x80x2mm U- FORM A

17.19615

111,57

Fase oben

STRIPPER-WERKZEUG 150x80x2mm U- FORM B

17.19616

111,57

Fase unten

STRIPPER-WERKZEUG 200x80x2mm U- FORM A

17.19640

115,67

Fase oben

STRIPPER-WERKZEUG 200x80x2mm U- FORM B

17.19645

115,67

Fase unten



STRIPPERMASCHINEN



PARKETTSÄGE RO-4

17.19700

3.490,96

Unverzichtbar für den Rückbau von Parkett!

Mit der Parkettsäge RO-4 wird das Parkett sehr schnell und in aufrechter Haltung vorgeschritten. Sie optimieren die Vorarbeiten für den Rückbau, um mit den ROLL-STRIPPERN noch schneller und effektiver Parkett zu entfernen!

- Sehr ergonomisch durch den Einsatz in aufrechter Haltung
- Höchst effektiv mit dem speziellen Sägeblatt
- Einfaches und sicheres Handling mit dem Absenkmechanismus
- Einstellbare Schnitttiefe von 0 bis 22 mm
- Staubarmes Arbeiten mit der integrierten Staub-Absaugvorrichtung

Technische Daten:

Antriebsmotor: 2200 Watt, 230 Volt

Drehzahl: 4000 U/min

Sägeblatt: Ø 180 mm

Schnitttiefe: 0 mm bis 22 mm

Abmessungen: 500 x 280 x 950 mm

Gewicht: 31 kg

Lieferung inklusive Hartmetall Sägeblatt.



ERSATZBLATT FÜR PARKETTSÄGE

43.40555

218,58

Hartmetall Sägeblatt Ø 180 mm

DIAMANT-SÄGEBLATT FÜR PARKETTSÄGE

43.40575

542,88

Ø 180 mm

TREPPENSTEIGER CARGOMASTER TYP CC160

17.17900

4.090,00

Hebeleistung 160 kg, Geschwindigkeit 12-25 Stufen/Minute.

Der Lastentreppensteiger CC160 ist die richtige Wahl, wenn es um mittelschwere oder sperrige Lasten geht. Sein geringes Eigengewicht und seine einfache Handhabung machen den CargoMaster zu einem unverzichtbaren Hilfsmittel.

Alle Vorteile auf einen Blick

- Sicherer Transport, bis zu 160 kg über Treppen
- Stufenkantenbremssystem
- Comfort-Step für sanftes steigen
- Einzelstufenschaltung
- mehrstufige Akkuanzeige

Technische Daten:

Hebeleistung: 160 kg

Gewicht mit Schnellwechselakku: 28,9 kg

Höhe | Breite | Tiefe in mm: 1065-1490 | 446 | 300

Reichweite mit einer Akkuladung: 8-25 Stockwerke

Steiggeschwindigkeit: 12-25 Stufen pro Minute

(Steiggeschwindigkeit und Reichweite können sich mit zunehmendem Gewicht der Ladung verringern)

Lieferumfang:

Treppensteiger CargoMaster Typ CC160, 1 Akku, 1 Automatic-Netzladegerät,

Schaufelgröße 400x440x8 mm, Spanngurt

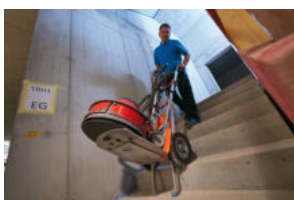


SCHNELLWECHSELAKKU

17.17910

339,00

Für Treppensteiger CargoMaster Typ CC160



STRIPPERMASCHINEN



Einsatz ohne Stiel, mit vibrationsgedämpften Handgriff

ROLL BULLYSTRIPPER MIT T-GRIFF

17.14575

1.280,00

Teppichstripper zur Entfernung alter Bodenbeläge.

2 in 1: ein multifunktionelles Gerät für mittelgroße Flächen, sowie für schwer zugängliche Stellen (Treppen und Nischen). Der T- Griff garantiert angenehmes Arbeiten im Stehen, kann aber auch abgenommen werden um den Bullystripper als Handgerät einzusetzen.

Mit hochwertigen Anbauteilen für eine lange Lebensdauer. Lieferung inkl. Transportgestell und Strippermesser für universellen Einsatz.

Technische Daten:

Motorleistung: 2200 W, 230 V

Arbeitsgewicht: 14,5 kg

Arbeitsbreite: 210 mm

MESSER FÜR BULLYSTRIPPER

17.14580

15,09

Standardmesser 60x210mm für universellen Einsatz

MESSER FÜR BULLYSTRIPPER

17.14582

121,36

Standardmesser 60x210mm für universellen Einsatz
Pack à 10 Stück

MESSER FÜR BULLYSTRIPPER "PLUS"

17.14581

26,64

Spezialmesser 60x210mm gehärtet, 1,5mm dick,
mit höherer Verschleißfestigkeit

U-MESSER FÜR BULLYSTRIPPER

17.14592

27,38

60x210mm in U-Form. 45° Abkantung.
Ermöglicht den Verzicht des Streifenschneidens bei weichen Belägen.

JUMBOMESSER FÜR BULLYSTRIPPER

17.14595

45,45

Mit Antihaftbeschichtung (Teflon) und Wellenschliff,
ideal für Filzrücken, PVC und Lino. Klingbreite 210 mm.

MESSER FÜR BULLYSTRIPPER

17.14590

22,37

130x210mm für weichere Beläge

MESSER FÜR HANDSTRIPPER

17.14511

12,29

Standardmesser 145mm, trapezförmig für universellen Einsatz

MESSER FÜR HANDSTRIPPER "PLUS"

17.14512

25,93

Spezialmesser 108mm
mit höherer Verschleißfestigkeit

REISSKLAUE DE LUXE

17.14630

44,20

Das Musthave, ergänzend zum Stripperprogramm!
Ergonomische Form. Aus einer Spezial-Aluminium-Legierung.



ROLL-SANIERUNGSRÄSEN

ZUR EFFIZIENTEN UNTERGRUNDVORBEREITUNG

- **HOHE FLÄCHENLEISTUNG**
durch hohe Drehzahl und Durchzugskraft
- **STAUBARMES ARBEITEN**
mit dem integrierten Staub-Absaugsystem
- **LEISE INDUSTRIE-ELEKTROMOTOREN**
ermöglichen den Einsatz in sensiblen Bereichen
- **MADE IN GERMANY**
Entwicklung und Produktion am Standort Sonnenbühl



SANIERUNGSFRÄSEN



SANIERUNGSFRÄSE RO-400

17.15840

5.590,00

Die ROLL Sanierungsfräse RO-400 wurde für die Untergrundvorbereitung im Industrie- und Objekteinsatz entwickelt. Mit dem leistungsstarken Drehstrommotor erledigen Sie mühelos jegliche Untergrundvorbereitungsarbeiten.

- Hohe Flächenleistung durch einen 400mm Durchmesser
- Starker 4,4 kW Drehstrommotor
- Direktantrieb
- Betriebsstundenzähler
- Ermüdungsarmes Arbeiten durch hohe Laufruhe und stufenlos einstellbare Deichsel
- Einfacher Transport durch kompakte Abmessungen und eine klappbare Deichsel
- Staubarmes Arbeiten mit der integrierten Staub-Absaugvorrichtung

Technische Daten:

Leistung: 4,4 kW / 400 V

Drehzahl: 1450 U/min

Gewicht: 79 kg

Arbeitsbreite: 400 mm



SANIERUNGSFRÄSE RO-300

17.16800

4.820,00

Die von ROLL entwickelte Sanierungsfräse setzt neue Maßstäbe in der Untergrundvorbereitung auf allen Flächen. Durch die hohe Flächenleistung, kompakte Abmessungen und geringes Gewicht ist die Maschine ein idealer Begleiter auf allen Baustellen. Innovative Komponenten setzen neue Maßstäbe in dieser Klasse!

- Sanftanlauf und geringe Stromaufnahme, dadurch kein Auslösen der Sicherungen auf schwach abgesicherten Baustellen
- Ermüdungsarmes Arbeiten durch hohe Laufruhe der Maschine
- Staubarmes Arbeiten mit der integrierten Staub-Absaugvorrichtung
- Einfacher Transport durch kompakte Abmessungen und eine klappbare Deichsel
- Individuelle Leistungsabrechnung mit dem integrierten Betriebsstundenzähler
- Hohe Standzeit und Effektivität der Werkzeuge Made in Germany

Technische Daten:

Leistung: 2200 Watt / 230 V

Drehzahl: 1650 U/min

Gewicht: 63 kg

Arbeitsbreite: 300 mm

SANIERUNGSFRÄSE RO-300 MIT DIREKT BETRIEB

17.16900

4.190,00

Wie zuvor beschrieben, jedoch mit einem direkt angetriebenen 400 Volt Motor.

Technische Daten:

Leistung: 3,0 kW / 400V

Drehzahl: 1410 U/min

Gewicht: 61 kg



SANIERUNGSFRÄSE RO-250

17.10250

3.520,00

Zum Abfräsen von Klebstoffen, Spachtelmassen, Beschichtungen, Betonflächen, u.v.m. Für kleine bis mittelgroße Flächen.

- Hohe Durchzugskraft und Flächenleistung
- Einfacher Transport durch die klappbare Deichsel
- Sehr gut im Randbereich einsetzbar durch Verstellmöglichkeiten der Deichsel
- Staubarmes Arbeiten mit der integrierten Staub-Absaugvorrichtung

Technische Daten:

Motorleistung: 1800 W, 230 V

Drehzahl: 1450 U/min

Gewicht: 49 kg

Arbeitsbreite: 250 mm

SANIERUNGSFRÄSEN



Made in Germany

DIAMANTSCHEIBE "V12"

Diamantscheibe für Schleifarbeiten auf mineralischen Untergründen.
Zum Schleifen von Estrichen und Spachtelmassen, Abschleifen loser Spachtelmasse und dünnen, nicht schmierenden, Klebstoffschichten.

- Ø 400mm KG 30/40
- Ø 400mm KG 30/40 (weiche Bindung)
- Ø 300mm KG 30/40 (rot)
- Ø 300mm KG 30/40 (harte Bindung)
- Ø 300mm KG 30/40 (weiche Bindung)
- Ø 300mm KG 60/80 (lachsrot)
- Ø 300mm KG 100/120 (weiß)
- Ø 250mm KG 30/40
- Ø 250mm KG 30/40 (harte Bindung)
- Ø 250mm KG 30/40 (weiche Bindung)
- Ø 160mm

17.15875	1.051,23
17.15859	1.051,23
17.16875	859,84
17.16832	859,84
17.16859	859,84
17.16876	859,84
17.16877	859,84
17.10275	777,13
17.10243	777,13
17.10254	777,13
17.16895	492,47



DIAMANTSCHEIBE "V10"

Diamantscheibe für Schleifarbeiten auf mineralischen Untergründen.
Zum Schleifen von Estrichen und Spachtelmassen, Abschleifen loser Spachtelmasse und dünnen, nicht schmierenden, Klebstoffschichten.

- Ø 300mm
- Ø 250mm

17.16841	530,00
17.10241	490,00



Made in Germany

PKD-SCHEIBE "CR9"

PKD-Schleifscheibe mit PKD-Splitt-Segmenten für Schleifarbeiten auf mineralischen Untergründen und zur Entfernung dünner Klebstofffilme und Beschichtungen.

- Ø 400mm
- Ø 300mm
- Ø 250mm
- Ø 160mm

17.15889	1.121,82
17.16889	951,69
17.10289	859,34
17.16897	550,31



PKD-SCHEIBE "K8"

PKD-Schleifscheibe mit PKD-Splitt-Segmenten für Schleifarbeiten auf mineralischen Untergründen und zur Entfernung dünner Klebstofffilme und Beschichtungen.

- Ø 300mm
- Ø 250mm

17.16844	620,00
17.10244	565,00



Made in Germany

PKD-SCHEIBE "R12"

PKD-Schleifscheibe mit PKD-Splitt-Segmenten für Schleifarbeiten auf mineralischen Untergründen und zur Entfernung dünner Klebstofffilme und Beschichtungen.

- Ø 400mm
- Ø 300mm
- Ø 250mm
- Ø 160mm

17.15887	1.183,90
17.16891	943,98
17.10291	853,12
17.16893	492,46



Made in Germany

PKD-SCHEIBE "PKD-TRAPEZ"

PKD-Frässcheibe mit trapezförmigen PKD-Segmenten und Diamant-Stützsegmenten zur Entfernung aller Arten von Klebstoffen, sowie zum Abfräsen von Spachtelmassen, Fliesenkleber und Beschichtungen. Durch die trapezförmigen, scharfen Kanten der PKD-Segmente effektiv zum Abfräsen von kunststoffvergüteten Spachtelmassen.

- Ø 400mm
- Ø 300mm
- Ø 250mm

17.15894	1.179,43
17.16868	1.107,19
17.10268	982,65



Made in Germany

PKD-SCHEIBE "PRO+TRAPEZ"

PKD-Frässcheibe mit halbrunden PKD-Segmenten, trapezförmigen PKD-Segmenten und Stützsegmenten zur Entfernung aller Arten von Klebstoffen, sowie zum Abfräsen von Spachtelmassen, Fliesenkleber und Beschichtungen. Kombination aus PKD-Scheibe Trapez- und PKD-Scheibe PRO. Hohe Effektivität kombiniert mit Aggressivität und Langlebigkeit.

- Ø 400mm
- Ø 300mm

17.15895	1.161,34
17.16865	1.143,92

SANIERUNGSFRÄSEN



Made in Germany

PKD-SCHEIBE "PRO"

PKD-Frässcheibe mit PKD-Segmenten und Stützsegmenten zur Entfernung aller Arten von Klebstoffen, sowie zum Abfräsen von Spachtelmassen, Fliesenkleber und Beschichtungen. Durch die Größe und Anordnung der PKD-Segmente besonders aggressiv und langlebig.

Ø 400mm
Ø 300mm
Ø 250mm
Ø 160mm

17.15880	1.220,56
17.16880	1.039,94
17.10292	921,61
17.16896	704,10



Made in Germany

POLIERTELLER

Polierteller mit 6 Klettunkten 75mm zur Aufnahme von kunststoffgebundenen Diamant Polierscheiben 75mm für Trockenpolitur von Beton, Estrich, Terrazzo, Naturstein, Feinsteinzeug, Granit und Marmor.

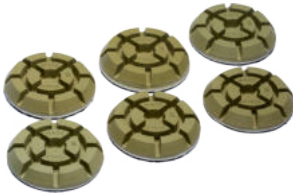
Ø 400mm
Ø 300mm

17.15950	718,48
17.16950	550,34

ERSATZKLETT SELBSTKLEBEND

Für Polierteller

17.16951	12,01
----------	-------



DIAMANT POLIERSCHEIBEN Ø 75mm MIT KLETT

Kunstharzgebundene Diamant-Polierscheiben für universellen Einsatz zur Trockenpolitur und perfekten Feinschliff. Lange Standzeit durch hohen Diamantanteil.

KG 60
KG 120
KG 220
KG 400
KG 800
KG 1500

17.16960	40,54
17.16962	40,54
17.16964	40,54
17.16966	40,54
17.16968	40,54
17.16970	40,54

SCHLAUCH- UND KABELHALTERUNG

Die schwenkbare Schlauch- und Kabelhalterung ist ein nützliches Zubehör für unsere Sanierungsfräsen RO-300 und RO-400, um den Saugschlauch und Anschlusskabel an der Deichsel der Maschine zu fixieren.

27.20526	130,01
----------	--------



ROLL-HANDSCHLEIFMASCHINEN

HANDLICHE SANIERUNGSSCHLEIFER FÜR ALLE UNTERGRÜNDE

- **LEISTUNGSSTARKE MOTOREN**
mit hoher Durchzugskraft
- **STAUBARMES ARBEITEN**
mit dem integrierten Staub-Absaugsystem
- **OPTIONALES FAHRGESTELL**
für besseres Handling und dauerhaft entspanntes Arbeiten
- **BREITES EINSATZGEBIET**
für alle Schleifarbeiten vom Untergrund bis zum Parkett
- **MADE IN GERMANY**
Entwicklung und Produktion am Standort Sonnenbühl



HANDSCHLEIFMASCHINEN



HANDSCHLEIFMASCHINE RO-125

19.14781

1.036,27

Einsatzgebiete: universell einsetzbar, ideal für den Randbereich und auf Treppen.
Für alle Untergrundarbeiten mit umfangreichen Zubehör.
Inkl. Absaugvorrichtung für den Anschluss eines Bausaugers.

Technische Daten:

Motorleistung: 1530 Watt, 230 Volt
Drehzahl: 3400-8000 U/min stufenlos
Gewicht: 4,5 kg
Arbeitsbreite: 125 mm

Lieferung im Koffer.
Lieferung ohne Diamantscheibe.



RAND- UND TREPPENSCHLEIFER ROMO-125

24.70300

1.144,24

Einsatzgebiete: zum Schleifen von Holz, Parkett- und Korkböden.
Ideal für den Randbereich und auf Treppen.
Inkl. Absaugvorrichtung für den Anschluss eines Bausaugers.

Technische Daten:

Motorleistung: 1530 Watt, 230 Volt
Drehzahl: 3400-8000 U/min stufenlos
Gewicht: 4,7 kg
Arbeitsbreite: 125 mm

Lieferung inkl. Schleifteller Ø 125mm für Schleifscheiben,
sowie Fahrgestell mit 2 höhenverstellbaren Lenkrollen.

Lieferung im Koffer.



HANDSCHLEIFMASCHINE RO-180

19.14870

1.273,46

Einsatzgebiete: universell einsetzbar, für alle Untergrundarbeiten mit
umfangreichem Zubehör. Inkl. Absaugvorrichtung für den Anschluss eines Bausaugers.

Technische Daten:

Motorleistung: 2600 Watt, 230 Volt
Drehzahl: 6500 U/min
Gewicht: 9,3 kg
Arbeitsbreite: 180 mm

Lieferung im Koffer.
Lieferung ohne Diamantscheibe.



RANDSCHLEIFMASCHINE ROMO-180

24.70200

1.401,04

Einsatzgebiete: zum Schleifen von Holz, Parkett und Korkböden.
Inkl. Absaugvorrichtung für den Anschluss eines Bausaugers.

Technische Daten:

Motorleistung: 2200 Watt, 230 Volt
Drehzahl: 1900 7500
U/min stufenlos
Gewicht: 11,5kg
Arbeitsbreite: 180mm

Lieferung inkl. Schleifteller Ø 180 mm mit Softunterlage für Schleifscheiben,
sowie Fahrgestell mit 2 höhenverstellbaren Lenkrollen.
Lieferung im Metallkoffer.



HOLZSCHLEIFSET FÜR RO-125

24.70400

173,23

Einsatz wie ein Randschleifer. Im Holzschleifset sind enthalten: Schleifteller Ø 125mm
für Scheiben, sowie ein Fahrgestell mit 2 höhenverstellbaren Lenkrollen.

FAHRGESTELL FÜR RO-125

24.70410

104,84

Siehe Artikel 24.70400, jedoch ohne Schleifteller.



FAHRGESTELL FÜR RO-180

24.70265

188,23

Fahrgestell für Handschleifmaschine RO-180 (19.14870) für besseres Handling
und dauerhaft entspanntes Arbeiten.

Der korrekte Arbeitswinkel wird mit 2 höhenverstellbaren Lenkrollen eingestellt.

HANDSCHLEIFMASCHINEN



DIAMANTSCHIBE "GESCHMIEDET"

Mit speziellen Schmiedesegmenten, induktiv verschweißt.
Anwendungsgebiete: für Beton, Beton abrasiv, Estrich und Spachtelmasse.

Ø 125 mm
Ø 180 mm

19.14333	151,80
19.14814	310,45



Made in Germany



DIAMANTSCHIBE "Z-SEGMENT GESCHMIEDET"

Mit speziellen Schmiedesegmenten in Z-Form, induktiv verschweißt.
Anwendungsgebiete: für Beton, Beton abrasiv, Estrich, Spachtelmasse

Ø 125 mm
Ø 180 mm

19.14336	184,96
19.14835	369,89



DIAMANTSCHIBE "R-SEGMENT"

Mit speziellen Segmenten in R-Form, induktiv verschweißt.
Anwendungsgebiete: für Beton, Beton abrasiv, Estrich, Spachtelmasse

Ø 125 mm

19.14337	159,00
----------	--------



Made in Germany



DIAMANTSCHIBE "V-SEGMENT"

Mit V-förmigen Segmenten.
Zum Abtragen von Beton, Estrich, Spachtelmasse, Versiegelungen.

Ø 125 mm
Ø 180 mm

17.16468	196,84
19.14811	346,69



Made in Germany



HYBRIDSCHIBE

Mit Poly-Kristallinen Diamantschneiden (PKD) und Diamantsegmenten.
Universelle Scheibe zum Entfernen von Bodenbeschichtungen, Anstrichen, allen Arten von Klebstoffen und Versiegelungen sowie zum Abfräsen von Ausgleichmassen und Fliesenkleber.

Ø 125 mm
Ø 180 mm

17.16469	265,77
19.14815	382,23



Made in Germany



PKD-SCHEIBE "PRO"

Mit Poly-Kristallinen Diamantschneiden (PKD) und PKD-Stützelementen.
Zum Entfernen von dicken Bodenbeschichtungen, Anstrichen, allen Arten von Klebstoffen und Versiegelungen (wie z.B. Epoxydharz, Polyurethan und Acryl).
Die PKD-Stützelemente verhindern ein zu tiefes Eintauchen des Werkzeugs.

Kein Zuschmieren der PKD Schneiden!
Äußerst hohe Standzeit durch sehr hohen PKD-Anteil!

Ø 125 mm
Ø 180 mm

17.16485	509,04
19.14803	653,40



Made in Germany



DIAMANTSCHIBE FÜR HOLZBEARBEITUNG

Zur Entfernung von sehr harten und schmierenden Lacken auf Holzböden.

Ø 125 mm
Ø 180 mm

17.16486	253,45
19.14816	497,30

HANDSCHLEIFMASCHINEN



KLETTSCHLEIFTELLER MIT SOFTUNTERLAGE Ø 125mm

27.00394

62,22

Für Handschleifmaschine RO-125 | ROMO-125 und Winkelschleifer.
Kombiteller inkl. Spannmutter M14. Zum Einsatz mit Klettschleifscheiben
und Schleifscheiben mit Mittelloch 125 mm.



KLETTSCHLEIFTELLER Ø 125mm

27.00393

24,96

Für Handschleifmaschine RO-125 | ROMO-125 und Winkelschleifer.
Zum Einsatz mit Klettschleifscheiben 125 mm.



SCHLEIFTELLER Ø 125mm

27.00394/1

22,10

Für Handschleifmaschine RO-125 | ROMO-125 und Winkelschleifer.
Zum Einsatz mit Schleifscheiben 125 mm mit Mittelloch.
Inkl. Spannmutter M14



KLETTSCHLEIFTELLER MIT SOFTUNTERLAGE Ø 180mm

27.00945

52,90

Für Handschleifmaschine RO-180 | ROMO-180 und Winkelschleifer.
Zum Einsatz mit Klettschleifscheiben 180 mm.

HANDSCHLEIFMASCHINEN



MINISCHLEIFER

19.14970

384,84

Für individuelle Parkettbearbeitung im Rand- und Eckenbereich, bei schwer zugänglichen Stellen und auf Treppen.

Einsatz als Fliesenschneider mit der Diamant Trennscheibe.

Im Set inkl. Schleifteller 50mm und Schleifscheiben

- 1000 Watt Leistung
- variable Geschwindigkeit bis 18000 U/min über Riemenantrieb garantiert hohe Arbeitsleistung
- Gummischleifteller 50 mm
- Staubabsaugadapter
- Transporttasche



FLEXIBLER GUMMISCHLEIFTELLER

19.14972

19,80

mit Befestigungsschraube

SCHLEIFSCHEIBEN Ø 50mm MIT MITTELLOCH 8mm

Hochwertige Qualität für den Profi.
Pack á 25 Stück.

KG 40

19.14990

21,91

KG 60

19.14992

21,91

KG 80

19.14994

21,91

HARTMETALL FRÄSSCHEIBE FÜR MINISCHLEIFER

19.14974

48,58

Für Parkettreparaturen.

- Profischeibe mit 2 Hartmetallzähnen
- 10mm Schnitttiefe
- 4mm Schnittbreite

DIAMANT TRENNSCHEIBE FÜR MINISCHLEIFER

19.14975

52,30

Für Fliesen- und Estrichbearbeitung.

EINSCHLEIBENMASCHINEN



EINSCHLEIBENMASCHINE RO-2200 2.0

19.16205

2.490,00

Robuste und leistungsstarke Tellerschleifmaschine für alle Untergrund-Vorbereitungsarbeiten vom Reinigungsschliff bis effektiver Entfernung von Kleber- und Bodenbelgasrückständen, Spachtelmasse, Ausgleich von Unebenheiten im Untergrund sowie zur Reinigung und Pflege von Fußböden.

Technische Daten:

Arbeitsleistung: 2200 Watt, 230 Volt

Drehzahl: 150 U/Min

Gewicht: 41 kg

Arbeitsbreite: 400 mm

Inkl. Vorrüstung für Roll-Absaugsystem



EINSCHLEIBENMASCHINE RO-1800 2.0

19.16200

2.099,00

Universell einsetzbare Tellerschleifmaschine für Untergrund-Vorbereitungsarbeiten sowie zur Reinigung und Pflege von Fußböden.

Technische Daten:

Arbeitsleistung: 1800 Watt, 230 Volt

Drehzahl: 150 U/Min

Gewicht: 37 kg

Arbeitsbreite: 400 mm

Inkl. Vorrüstung für Roll-Absaugsystem

ZUSATZGEWICHT

53.40110

149,00

Für Einscheibenmaschinen RO-1800 / RO-2200

Gewicht 5,5 kg



ROLL STAUB-ABSAUGSYSTEM

19.14210

629,09

Universelles Absaugsystem zum absolut staubfreien Arbeiten!
Vermeidet Wirbelstaub zu 100%.

Das Absaugsystem wird auf die bereits vorgerüstete Maschine montiert; der Saugschlauch inkl. Adapter wird an einen Bausauger angeschlossen.

Die Maschinen (RO-3000, RO-2200, RO-1800) sind zur Montage des Absaugsystems vorgerüstet. Auch für Vorgängermodelle mit mittig sitzendem Motor geeignet (auf Anfrage).



ROLL STAUB-ABSAUGSYSTEM "KLETT"

19.14206

166,11

Ausführung mit Klett.

Universelles Absaugsystem, passend auf alle Roll-Maschinen.

Das Absaugsystem wird auf die bereits vorgerüstete Maschine montiert; der Saugschlauch inkl. Adapter wird an einen Bausauger angeschlossen.

Lieferumfang: Flauschband, Klettband, 2 Anschlussstutzen, Saugschlauch.

EINSCHLEIBMASCHINEN



EINSCHLEIBMASCHINE RO-2000

19.14180

1.593,15

Die Einscheibenmaschine RO-2000 ist eine kräftige Tellerschleifmaschine für alle Untergrund-Vorbereitungsarbeiten sowie zur Reinigung und Pflege von Fußböden.

Technische Daten:

Arbeitsleistung: 2000 Watt, 230 Volt

Drehzahl: 190 U/Min

Gewicht: 40 kg

Arbeitsbreite: 400 mm

Lieferung inklusive Staub-Absaugsystem.



EINSCHLEIBMASCHINE CLEANER II

19.14192

1.033,87

Besonders handliche und leicht zu bedienende Einscheibenmaschine.

Einsatzgebiete: zur Reinigung und Pflege von Fußböden.

Empfohlen auch für den Endverbraucher!

Technische Daten:

Motorleistung: 750 Watt, 230 Volt

Drehzahl: 190 U/min

Gewicht: 25 kg

Arbeitsbreite: 330 mm

Lieferung inklusive Padtreibteller, Bürsten und Wassertank

SPEZIALTELLER FÜR EINSCHLEIFMASCHINEN



ROLL DIAMANTROTIERTELLER "GESCHMIEDET"

19.14330

1.215,64

Zum Schleifen von mineralischen Untergründen; Spachtelmasse, Estrichen, Sinterschichten, Beschichtungen und kleineren Unebenheiten z.B. Kellenschläge. Zum Anschleifen von keramischen Fliesen. Auch für weichere und abrasive Untergründe geeignet.

Mit 5 drehbar gelagerten Diamantscheiben Ø 125 mm, auf Stahlgrundteller, 13kg. Durch ein patentiertes Verfahren sind bei diesen Diamantscheiben die Diamantsegmente geschmiedet, dadurch werden besonders hohe Standzeiten bei aggressivem Schleifeffekt erreicht.



DIAMANTSCHLEIFE Ø 125mm "GESCHMIEDET"

19.14333

151,80

mit 6 speziellen Schmiedesegmenten, induktiv verschweißt.



ROLL DIAMANTROTIERTELLER "Z-SEGMENT GESCHMIEDET"

19.14338

1.367,23

Zum Schleifen von mineralischen Untergründen; Spachtelmasse, Estrichen, Sinterschichten, Beschichtungen und kleineren Unebenheiten z.B. Kellenschläge. Zum Anschleifen von keramischen Fliesen. Auch für weichere und abrasive Untergründe geeignet.

Mit 5 drehbar gelagerten Diamantscheiben Ø 125 mm in Z-Form, auf Stahlgrundteller.



DIAMANTSCHLEIFE Ø 125mm "Z-SEGMENT GESCHMIEDET"

19.14336

184,96

Mit 8 speziellen Schmiedesegmenten in Z-Form, induktiv verschweißt.



ROLL DIAMANTROTIERTELLER

19.14320

1.062,16

Zum Schleifen von mineralischen Untergründen; Spachtelmasse, Estrichen, Sinterschichten, Beschichtungen und kleineren Unebenheiten z.B. Kellenschläge. Zum Anschleifen von keramischen Fliesen.

Sehr aggressiver Schleifeffekt mit hoher Standzeit. Je härter der Untergrund desto effektiver der Diamantteller. Mit 5 drehbar gelagerten 2-reihigen Diamantscheiben Ø 125 mm, auf Stahlgrundteller, 12,5kg.



DIAMANTSCHLEIFE Ø 125mm "ZWEIREIHIG"

19.14321

133,72

2-reihig, mit hohem Diamantanteil.

SPEZIALTELLER FÜR EINSCHLEIBENMASCHINEN



WOLFRAMCARBID-SCHLEIFRINGTELLER KG 14

19.17180

457,00

Für universellen Einsatz! Für grobe Schleifarbeiten auf zementären Untergründen. Zum Abschleifen von Farbresten und Beschichtungen. Zur Entfernung von dünnen Klebstoffschichten. Hoher Anpressdruck durch geringe Auflagefläche. Zum Abschleifen von leichten Überständen und Unebenheiten.

Stahlgrundteller Ø 400mm, 14 kg.



WOLFRAMCARBID-SCHLEIFRINGTELLER KG 10

19.17182

457,00

Für grobe Schleifarbeiten auf zementären Untergründen und versinteren Estrichflächen. Zur Entfernung von Klebstoffresten und Beschichtungen. Zum Aufrauen von harten Untergründen. Zum Abschleifen von Überständen und Unebenheiten. Hoher Anpressdruck durch geringe Auflagefläche.

Stahlgrundteller Ø 400mm, 14 kg.



WOLFRAMCARBID-SPLITTRING Ø 400mm

Lieferung inkl. Schrauben und Muttern.

KG 14

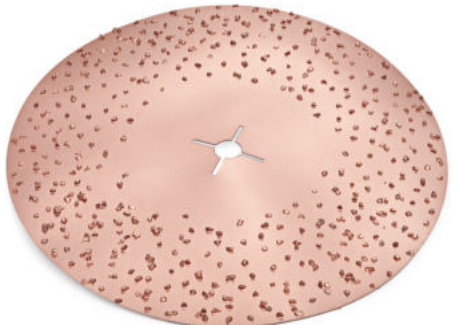
19.17185

249,00

KG 10

19.17188

249,00



WOLFRAMCARBIDSPLITTSCHLEIBE

Zum Schleifen von Spachtelmasse und Estrichen. Zur Entfernung von dünnen Klebstofffilmen. Effektiver als Schleifscheiben. Doppelseitig. Wird mit Schleifteller 19.14211/12 eingesetzt.

KG 10

19.17125

109,41

KG 14

19.17130

101,81

KG 24

19.17135

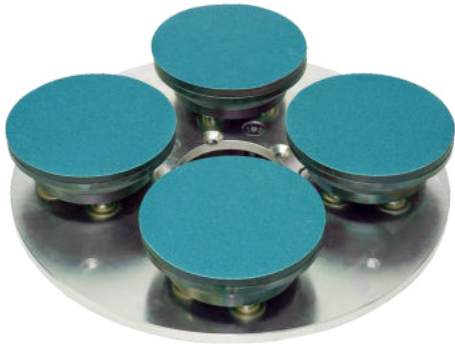
101,81

KG 36

19.17140

101,81

SPEZIALTELLER FÜR EINSCHLEIBENMASCHINEN



4-FACH HOLZSCHLEIFTELLER

19.14500

945,17

Für Schleifarbeiten auf Holz, Parkett und Kork. 4 kugelgelagerte Schleifköpfe Ø 150 mm mit Klettauflage und Softunterlage drehen mit der Rotation der Maschine. Hochwertige Materialien und hohes Eigengewicht des Tellers garantieren professionelle Ergebnisse bei hohem Abtrag.

Auf Stahlgrundteller Ø 400 mm, 21 kg.

Wir empfehlen den Einsatz mit dem Roll-Absaugsystem!



STEINSCHLEIFSCHEIBE VOLLFLÄCHIG

19.14308

294,23

Zum An- und Abschleifen von rauen Beton- und Estrichflächen sowie Spachtelmasse. Aluminiumgrundteller Ø 400 mm, 8,5 kg.

SCHLEIFSTEIN Ø 400mm

19.14309

132,31



ESTRICHGLÄTTETELLER 600mm

19.14183

212,74

Zum Glätten von frischem Beton und Estrich. Stahlteller 600 mm mit aufgebördeltem Rand, 10 kg.

SPEZIALTELLER FÜR EINSCHLEIBENMASCHINEN



ROLL SCHLEIFTELLER AUS ALUMINIUM

zur Aufnahme von Schleifscheiben und Wolframcarbidsplittscheiben.
Mit auswechselbarem Moosgummibelag. Inkl. Schlüssel und Flanschschraube.

Ø 380 mm
Ø 400 mm

19.14211	295,00
19.14212	295,00

MOOSGUMMIBELAG

52.00391	39,52
----------	-------

INNENSECHSKANTSCHLÜSSEL 12mm

52.00394	6,99
----------	------

FLANSCHSCHRAUBE M 25

52.00393	28,29
----------	-------

HOLDER "SMART"

54.00155	42,74
----------	-------

SCHLEIFSCHEIBEN Ø 380mm

für Einscheibenmaschinen. Doppelseitig, in Verbindung mit Schleifteller 19.14211.
Hochwertige Qualität für den Profi. Siliciumcarbid auf Gewebe/Papier.
Pack à 10 Stück

KG 16
KG 24
KG 36
KG 40
KG 60
KG 80
KG 100
KG 120

19.14220	121,20
19.14230	98,67
19.14235	81,73
19.14240	70,52
19.14250	63,39
19.14260	59,19
19.14270	53,59
19.14267	53,59

SCHLEIFSCHEIBEN Ø 400mm

für Einscheibenmaschinen. Doppelseitig, in Verbindung mit Schleifteller 19.14211/12.
Hochwertige Qualität für den Profi. Siliciumcarbid auf Gewebe/Papier.
Pack à 10 Stück

KG 16
KG 24
KG 36
KG 40
KG 60
KG 80

19.14271	129,70
19.14272	114,16
19.14263	91,80
19.14273	74,74
19.14274	69,06
19.14275	60,63

PADTREIBTELLER Ø 380mm

19.15340	165,64
----------	--------

Mit auswechselbarer Igelplatte zur Aufnahme von Pads.

ERSATZIGELPLATTE

52.00389	47,47
----------	-------

400 mm für Padtreibteller 19.15340

SUPERPADS 20mm Ø 406mm

Wird mit Padtreibteller 1915340 eingesetzt.
Von "schwarz" bis "weiß" abnehmender Härtegrad. Pack à 5 Stück.

Schwarz zur Grobreinigung
Grün zur Reinigung stärkerer Verschmutzungen (Grundreinigung)
Rot für die mittlere Reinigung, für empfindliche Beläge
Beige zum Ölen, Polieren, für die sanfte Reinigung
Weiß zum Polieren

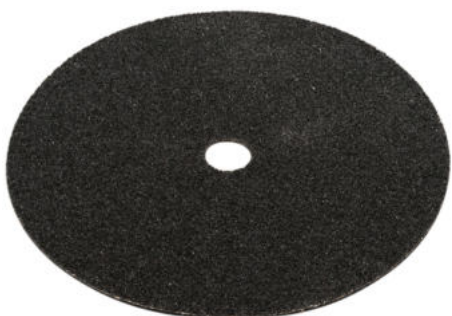
19.15350	37,82
19.15360	37,82
19.15370	37,82
19.15380	37,82
19.15390	37,82

NORMALPADS 8mm Ø 406mm

Wird mit Padtreibteller 1915340 eingesetzt.
Von "schwarz" bis "weiß" abnehmender Härtegrad. Pack à 10 Stück.

Schwarz zur Grobreinigung
Grün zur Reinigung stärkerer Verschmutzungen (Grundreinigung)
Rot für die mittlere Reinigung, für empfindliche Beläge
Beige zum Ölen, Polieren, für die sanfte Reinigung
Weiß zum Polieren

19.15351	31,38
19.15361	31,38
19.15371	31,38
19.15381	31,38
19.15391	31,38



ZUBEHÖR FÜR EINSCHLEIFMASCHINEN



EINSCHALTSTROMBEGRENZER MIT SANFTANLAUF

19.14925

243,12

Wartungsfrei, mit langer Lebensdauer. Das Auslösen der Sicherung und die damit verbundene Arbeitszeitunterbrechung wird vermieden!

Durch ruckfreien Sanftanlauf wird mehr Sicherheit und eine Schonung der Maschine gewährleistet. Bis 3500 Watt.

EINSCHALTSTROMBEGRENZER SEV MIT SANFTANLAUF

19.14926

279,68

Ausführung für CH



INDUSTRIE-VERLÄNGERUNGSKABEL 10m

82.00112

142,65

3 x 2,5 mm² inkl. Schuko-Stecker und Kupplung

Kennzeichen Industriekabel:

- VDE-geprüft und zugelassen
- für hohe mechanische Belastungen
- mit hochbelastbarem Tragorgan
- VDE-Leitungstyp H07RNF
- Temperaturbereich: 25°C bis +60°C
- auffallende Farbe



VERLÄNGERUNGSKABEL 10m

82.00118

60,37

3 x 2,5 mm² inkl. Schuko-Stecker und Kupplung



KABELTROMMEL 25m

82.00125

217,49

Robuste Kabeltrommel mit Kabel aus Spezialgummi für den Betrieb in Industrie, Baugewerbe und Handwerk.

Kennzeichen Kabeltrommel:

- Kompakter Wickelkörper
- Unzerbrechlich, Säure- und ölbeständig, witterungs- und mikrobenbeständig
- 3 spritzwassergeschützte Schutzkontaktsteckdosen 16 A/250V mit selbstschließenden Klappdeckel
- Sicherheit durch Therm-Überlastschutz nach VDE 0620
- Temperaturbereich: 20°C bis +55°C
- VDE-geprüft und zugelassen

PERSONENSCHUTZSCHALTER

82.00200

319,45

Mobiler Schutz vor Elektrounfällen auf der Baustelle.

Bei jedem Einschaltvorgang und während des Betriebes findet vollautomatisch die Überprüfung der korrekten Anschlussbedingungen statt. Inkl. optischer Fehlermeldung.

Sicherheitsleitung IP44, 16A 250V~ 30mA mit montiertem Vollgummistecker+Kupplung

DREHSTROM-PRÜFSTECKER 400V / 16 A 5polig

82.00122

51,19

Zum Prüfen und Messen des richtigen Anschlusses von Steckdosen, Verlängerungen, Stromverteilern etc.

- Anschluss- und Drehfeld Prüfgerät
- 16 Ampere / 400 V, 5polig, 6 H Kraftstrom
- Kontrolllampen sind sehr hell und auch bei schlechten Lichtverhältnissen einwandfrei zu erkennen
- Schutzklasse IP 44 geeignet für Gewerbe / Baustelle

SPEZIALTELLER FÜR EINSCHLEIBENMASCHINEN



SCHLEIFBÜRSTE 400mm

19.15305

307,72

Zur Reinigung von stark verschmutzten Industrieböden.
Nylonfaser mit eingearbeiteten Schleifpartikeln.



SCHRUBBBÜRSTE WEISS HART 400mm

19.15310

147,40

Universelle Reinigungsbürste für Ladengeschäfte, Eingangsbereiche etc.
Für Fliesen und Kunststoffbeläge. Polypropylenfasern 0,7 mm.



POLIERBÜRSTE BRAUN (UNION) 400mm

19.15330

155,00

Zum Polieren von Wachsen, Emulsionen usw. sowie zum Aufbringen des Glanzes.
Zur Reinigung von Kunststoffbelägen und zum Absäuern von Fliesen. Naturborste.



FLÜSSIGKEITSTANK FÜR EINSCHLEIBENMASCHINEN

53.80120

200,63

Für Einschleibmaschine RO-1800 und RO-2200.

Wird auf der Deichsel der Maschine montiert, zum Aufbringen von Reinigungsmittel
oder Emulsion während des Arbeitens.

Bis zu 12 Liter Fassungsvermögen.



PARKETTSCHLEIFMASCHINEN



PARKETTSCHLEIFMASCHINE WOODY "JUNIOR"

24.70101

8.190,00

Professionelle Parkettschleifmaschine mit Vertikalschliff – das Original!

Hohe Motorleistung und Drehmoment, notwendiges Gewicht, randnahes Schleifen und staubfreie Arbeit zeichnen die Parkettschleifmaschine WOODY aus.

Diese Eigenschaften der WOODY ermöglichen es den Dielen- oder Parkettboden vom Grobschliff bis zum Feinschliff mit nur einer Maschine zu schleifen oder zu bürsten (strukturieren).

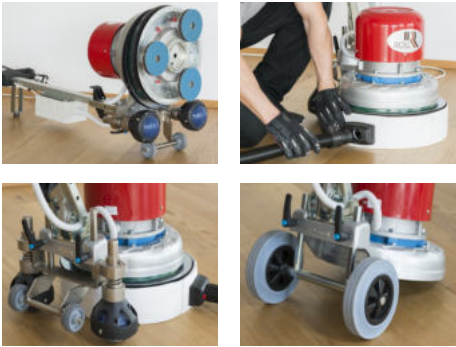
- Für Grobschliff bis Feinschliff mit nur einer Maschine
- Für Mehrschicht- und Massivparkett
- Erhebliche Zeitersparnis durch weniger Schleifarbeiten im Randbereich
- Staubfrei für Ihre Gesundheit und zur Freude Ihres Auftraggebers
- Ersetzt die Bandschleifmaschine für den Grobschliff und eine Mehrscheibenmaschine für den Feinschliff

Technische Daten:

Motorleistung: 2200 Watt, 230 Volt
Schleifteller Ø: 3 x 140 mm
Drehzahl der Schleifteller: 680 U/min
Arbeitsbreite: 450 mm
Gewicht der Maschine: 52 kg
Arbeitsgewicht: 85 kg

Im Lieferumfang enthalten:

- 6 Treibteller Ø 140 mm für Klettschleifscheiben
- Padtreibteller (Einsatz als Einscheibenmaschine)
- Staub-Absaugvorrichtung für Industriesauger mit Saugschlauch und Muffen
- Transporträder
- Kugelrollen



RANDSCHLEIFMASCHINE "NOVA"

24.80000

1.536,47

Leichte und leistungsstarke Parkett-Randschleifmaschine.

- Leicht und wendig
- Hohe Schleif- und Arbeitsgeschwindigkeit
- Effiziente Staubabsaugung
- Leicht austauschbarer Schleifvorsatz

Technische Daten

Spannung: 230 V / 50 Hz
Leistungsaufnahme: 1150 W
Gewicht: 7,9 kg
Drehzahl: 3.200 min⁻¹
Schleifteller: Ø 150 mm
Schleifvorsatz: 130 mm

LANGER SCHLEIFVORSATZ

24.80002

463,58

Leicht austauschbarer Schleifvorsatz zum Einsatz der Randschleifmaschine Nova unter Heizkörpern.

Länge 330 mm

PARKETTSCHEIFMASCHINEN



DIAMANTSCHLEIFSCHEIBEN Ø 140mm

Für den Grobschliff mit der Parkettschleifmaschine Woody.
Entwickelt zur Entfernung von allen Arten von Lacken und Ölen,
auch bei schmierenden Oberflächen (z.B.: Ochsenblut)

KG 18
KG 40
KG 60
KG 100

53.16142	375,00
53.16146	319,41
53.16156	319,41
53.16166	319,41



KLETTSCHEIFSCHEIBEN KERAMIK Ø 140mm

Entwickelt speziell für den Grobschliff mit der Parkettschleifmaschine Woody.
Hochwertige Qualität für den Profi. Pack à 30 Stück.

KG 40
KG 50
KG 60

53.16040	112,59
53.16050	97,34
53.16060	82,13



WOLFRAMCARBIDSPLITTSCHLEIFSCHEIBEN Ø 140mm

Für den Grobschliff mit der Parkettschleifmaschine WOODY bei sehr harten oder
schmierenden Oberflächen und stark verzahnten Parkettböden. Pack à 3 Stück.

- Kostenersparnis durch hohe Standzeit
- Zeitersparnis durch sehr effektives Schleifen

KG 36
KG 60

53.16100	64,49
53.16110	64,49



KLETTSCHEIFSCHEIBEN ZIRKON Ø 140mm

für Parkettschleifmaschine Woody. Zirkonkorundkörper und Vollkunstharzbindung.
Hochwertige Qualität für den Profi. Pack à 30 Stück.

KG 24
KG 36
KG 40
KG 60
KG 80
KG 100

53.14024	68,15
53.14036	59,16
53.14040	53,37
53.14060	45,65
53.14080	45,02
53.14100	42,44



KLETTSCHEIFSCHEIBEN EDELKORUND Ø 140mm

Für den Feinschliff mit der Parkettschleifmaschine Woody.
Hochwertige Qualität für den Profi. Pack à 30 Stück.

KG 60
KG 80
KG 100

53.13060	35,38
53.13080	32,16
53.13100	30,86



SUPERFINISHING PAD Ø 140mm

Für den letzten Schliff und Finish mit perfektem Ergebnis auf allen Holz- und
Parkettböden mit der Parkettschleifmaschine WOODY. Pack à 30 Stück.

KG 60
KG 80
KG 100
KG 120

53.15060	55,62
53.15080	55,62
53.15100	55,62
53.15120	55,62



HOLZ-STRUKTURIERBÜRSTEN Ø 140mm

Zur Strukturierung der Oberfläche.

Stahlbürsten

Nylonbürsten KG 36
Nylonbürsten KG 46
Nylonbürsten KG 70
Nylonbürsten KG 120

24.70205	190,43
24.70210	114,30
24.70220	114,30
24.70230	114,30
24.70240	114,30

PARKETTSCHEIFMASCHINEN



ABSAUGMANSCHETTE 115mm FÜR WOODY

53.10605

177,73

Für den Einsatz mit dem Schleifaggregat.

ABSAUGMANSCHETTE 90mm FÜR WOODY

53.10610

162,84

Für den Einsatz mit dem Padtreibsteller.

ABSAUGMANSCHETTE MIT STÜTZRING FÜR WOODY

53.10621

447,74

Für den Einsatz mit den Holz-Strukturierbürsten.



PADTREIBTELLER Ø 430mm FÜR WOODY

24.70120

218,91



SCHLEIFTELLER Ø 140mm FÜR WOODY

53.00300

56,67

Mit Klettbelag



ZWISCHENSCHLEIBEN FÜR SCHLEIFTELLER Ø 140mm

53.00315

80,82

Flexible Unterlage zum Schutz der Schleifteller.
Pack á 15 Stück.



SOFTPAD Ø 140mm FÜR RO-800SA UND WOODY

53.00320

18,90

Flexible und weiche Zwischenscheibe für die Parkettschleifmaschine RO-800SA
6mm



TURBO FIBERPAD

Ø 406mm für Einscheibenmaschinen
Ø 150mm mit Klett für Randschleifmaschinen

19.15560

58,99

19.15570

15,92

Das einzigartige Fiberpad wurde für den Endschliff von Parkettböden und die Tiefenreinigung verschiedener Oberflächen wie Holz und Stein entwickelt.

Für den Feinschliff von Parkettböden ersetzt das Fiberpad die klassischen Schleifscheiben Korn 80 und 100.

Dank der offenen Faserstruktur bietet das Fiberpad eine sehr hohe Schleifleistung und hervorragende Staubabsaugung und sorgt zugleich für eine kratzfreies Finish.

PARKETTSCHEIFMASCHINEN



PARKETTSCHEIFMASCHINE RO-800SA

19.16550

6.490,00

Die Parkettschleifmaschine RO-800SA ist eine universelle Bodenschleifmaschine für alle Schleifarbeiten vom Untergrund bis zum Parkett.

Lieferung inklusive 4-Scheiben Schleifaggregat zum richtungsfreien Schleifen von Holz- und Parkettböden vom Grobschliff bis zum Feinschliff.

Durch den Standard-Aufnahmeflansch und die flexible Staub-Absaugmanschette können alle ROLL Teller wie Schleifteller oder Diamantrotierteller zur Untergrundvorbereitung, sowie Padtreibteller zum Reinigen, Ölen oder Polieren eingesetzt werden.

Bei Bedarf können mehrere Zusatzgewichte für mehr Anpressdruck montiert werden.

Einfacher Transport mit dem höhenverstellbaren Transportgestell mit großen Rädern und den vorderen Tragegriff.

Dies macht die Parkettschleifmaschine RO-800SA zu einer universellen Bodenschleifmaschine für alle Untergründe.

- Grobschliff bis Feinschliff auf Holz- und Parkettböden mit nur einer Maschine
- Untergrundvorbereitung mit ROLL Schleiftellern
- Staubfrei mit der Staub-Absaugmanschette bei Anschluss an einen Bausauger
- Einfacher Transport mit großen Transporträdern
- Zusatzgewichte für mehr Anpressdruck

Technische Daten:

Motorleistung: 2100 Watt, 230 Volt, 50Hz
 Abtriebs Drehzahl: 140 U/min
 Arbeitsbreite: 400 mm
 Gewicht der Maschine: 50 kg
 Drehzahl vom Schleifaggregat: 800 U/min
 Schleifteller Ø: 4 x 140 mm
 Gewicht vom Schleifaggregat: 7 kg
 Arbeitsgewicht: 57 kg

Im Lieferumfang enthalten:

- 4 Schleifteller Ø 140mm für Klettschleifscheiben
- 4 Zwischenscheiben Ø 140mm
- Staub-Absaugmanschette
- Höhenverstellbares Transportgestell



ZUSATZGEWICHT FÜR RO-800SA

53.50010

280,00

Gewicht: 7 kg
 Inklusive Montageschrauben

ZUSATZGEWICHT FÜR RO-800SA

53.50015

165,00

Gewicht: 7 kg
 Ohne Montageschrauben



ABSAUGMANSCHETTE FÜR RO-800SA

53.50020

250,00

Textilmanschette mit Bürstenleiste zum staubarmen Schleifen von Fußböden.



SCHLEIFTELLERSET Ø 140mm FÜR RO-800SA

53.50030

440,00

Mit Klettbelag
 Set à 4 Stück



SOFTPAD Ø 140mm FÜR RO-800SA UND WOODY

53.00320

18,90

Flexible und weiche Zwischenscheibe für die Parkettschleifmaschine RO-800SA
 6mm

STAUB-ABSAUGTECHNIK

BAUSAUGER UND STAUB-VORABSCHIEDER



STAUBSAUGER



BAUSAUGER 2400, LONGOPAC, FILTERKLASSE H

19.16950

3.990,00

Leistungsstarker Industriesauger, 2-motorig, mit Filterklasse H, inkl. Filterabreinigungssystem, inkl. Zubehör.

Der Bausauger 2400 verfügt über zwei einzeln zuschaltbare 1200 Watt Saugmotoren in einem robusten Metallgehäuse.

Longopac Ausführung: Die Staubentsorgung über das Longopac System im 20 Meter langen Endlosschlauch bietet viele Vorteile gegenüber konventioneller Entsorgung im Kessel:

- Staubfrei da der Staub direkt im Schlauch verschlossen wird
- Schneller Wechsel reduziert den Stillstand der Maschine
- Höhere Kapazität des Saugers

Ein Unterdruckanzeiger erlaubt die kontinuierliche Kontrolle des einwandfreien Betriebs und der möglichen Filterbelegung.

Der Bausauger verfügt über einen Primären PTFE Filter mit 3,2m² Filterfläche und zwei HEPA Filter der Filterklasse H. Mit effektivem Filterreinigungssystem über das „Jet Pulse System“, d.h. mittels Unterdruck und Druckluftimpuls wird der Filter effektiv gereinigt und garantiert so eine lange Standzeit des Filters und eine gleichbleibende Saugleistung.

Technische Daten:

Leistung: 2400 W (2x1200 W), 230V 50Hz

Luftmenge: 528 m³/h

Saugleistung max.: 345 mbar

Schallpegel: 70 dB(a)

Gewicht: 50 kg

Abmessungen: 65x57,5x126 cm

Filterklasse: 2 Hepa-Filter H13

Zubehör (inkl.):

Saugschlauch 50mm Nennweite, Länge: 5m, Saugrohre, Bodensaugdüse



VORFILTER FÜR BAUSAUGER 2400

19.16955

290,00

PTFE

H-FILTER FÜR BAUSAUGER 2400

19.16956

210,00

Filterklasse H, 2 Filter im Sauger (je 1 pro Motor)

BAUSAUGER 2300

19.15206

1.805,86

Leistungsstarker und dennoch leiser Industriesauger, 2-motorig, mit Filterklasse M, inkl. Filterabreinigungssystem, inkl. Zubehör.

Der Bausauger 2300 verfügt über zwei einzeln zuschaltbare 1150 Watt Bypass-Saugmotoren in einem robusten Metallgehäuse, isoliert zur Reduzierung der Lautstärke. Zwei an den Seiten platzierte Griffe ermöglichen ein leichtes Anheben des Motorkopfes.

Der Bausauger verfügt über einen Sternfilter mit 2m² Filterfläche und Teflonbeschichtung. Durch die außen liegende Filterrüttlung kann der Filter vertikal bewegt und so gereinigt werden um eine lange Standzeit des Filters und eine gleichbleibende Saugleistung zu garantieren.

Der fahrbare Sammelbehälter lässt sich absenken und sich so schnell und sicher entleeren. Der Sauger ist auf einem robusten Stahlrahmen, spurfreien drehbaren Rädern und Standbremse montiert.

Technische Daten:

Leistung: 2300 W (2 Motoren 230V 50Hz)

Luftmenge: 360 m³/h

Unterdruck: 25 kPa

Kesselvolumen: 45 l

Filterfläche: 20.000 cm²

Gewicht: 48 kg

Abmessungen: 53 x 60 x 120 cm

Filterklasse: M

Zubehör (inkl.):

Saugschlauch 50mm Nennweite Länge: 5m, Saugrohre, Bodensaugdüse



STERNFILTER FÜR BAUSAUGER 2300

19.15207

279,23

Filterklasse M mit Teflonbeschichtung





H-FILTER SET FÜR BAUSAUGER 2300

19.15217

490,69

und Kartuschenfilter der Klasse H



H-FILTER FÜR BAUSAUGER 2300

19.15218

397,75

Ersatz-Kartuschenfilter der Klasse H für H-Filter Set für Bausauger 2300



STAUBSACK LONGOPAC

20 Meter Endlosschlauch, einzeln
20 Meter Endlosschlauch, Pack à 4 Stück

19.15123

39,44

19.15123/1

139,38



OBJEKTDÜSE MIT ROLLEN 37cm

19.15057

109,04

inkl. Bürsten- und Gummileiste
38mm Anschluss

OBJEKTDÜSE MIT ROLLEN 45cm

19.15044/1

109,04

inkl. Bürsten- und Gummileiste
38mm Anschluss

OBJEKTDÜSE MIT ROLLEN 50cm

19.15082

180,00

inkl. Bürsten- und Gummileiste
50mm Anschluss

SATZ BÜRSTENLEISTEN FÜR OBJEKTDÜSE 45cm

83.00900

23,10

SATZ GUMMILIPPEN FÜR OBJEKTDÜSE 45cm

83.00950

23,10

SAUGSCHLAUCH-SET Ø 50mm

19.15036

153,94

Zur Optimierung der Absaugung an den Sanierungsfräsen
in Verbindung mit 2-motorigem Bausauger.

Länge: 5 Meter, mit Anschlussmuffen



KONUSADAPTER

86.00059

26,57

für den Anschluss unterschiedlicher Saugmuffen
Anschluss mit 4 konischen Stufen: 27 mm, 32 mm, 35 mm, 37 mm



REDUZIERMUFFE 52,2mm - 38,2mm

83.02023

16,88

Zum Anschluss des Standard 38 mm Saugrohres an den 50mm Schlauch



Y-VERBINDUNGSSET FÜR 38mm SCHLAUCH

19.15039

49,96

inkl. Muffe und Schlauch.
Zum Anschluss von zwei Bausaugern an die Maschine oder Vorabscheider.



STAUBSAUGER



BAUSAUGER 1450MF

19.15131

998,00

Professionelles Gerät für den industriellen Einsatz. Der Multifilter verbessert die Luftfiltration und hält auch schwierige Stäube (Zement, Gips, Rußpartikel etc.) zurück. Mit Edelstahlbehälter und gummierten Laufrollen.

NEU: Mit zusätzlichem Motorschutzfilter

- sehr kompakt
- extrem leistungsstark
- Zusatzsteckdose mit Einschaltautomatik

Technische Daten:

Leistung: 1450 W (230V 50Hz)
Luftmenge: 245 m³/h
Unterdruck: 40 kPa
Kesselvolumen: 30 l
Gewicht: 13,3 kg
Abmessungen: 45x45x76 cm
Filterklasse: M

Zubehör (inkl.):
Saugschlauch 38 mm Nennweite, Länge: 5 m, Saugdüse und Saugrohre



MULTIFILTER FÜR BAUSAUGER 1450MF

79.40000

262,98

Filterklasse M

KARTUSCHENFILTER FÜR BAUSAUGER 1450MF

79.40005

60,75

Motorschutzfilter im Saugerkopf

VLIESBEUTEL FÜR BAUSAUGER 1450MF

19.15134

53,87

Pack à 10 Stück

ADAPTER FÜR VLIESBEUTEL FÜR BAUSAUGER 1450MF

79.40027

26,96

BAUSAUGER 1350

19.16850

1.364,18

Leistungsstarker und robuster Nass- und Trockensauger mit großem Fassungsvermögen und hoher Absaugleistung. Zugelassen für Stäube der Klasse M von mittlerer Gefährlichkeit wie Harthölzern, mineralischen Stäuben und Lacken.

Das automatische Filterreinigungssystem reinigt den Hauptfilter durch eine Luftstromumkehr und sorgt so für eine konstante Saugleistung.

- sehr kompakt und robust
- Automatisches Filterreinigungssystem (Filterrüttler)
- Zusatzsteckdose mit Einschaltautomatik zum Anschluss von Elektrowerkzeugen bis 2400 Watt Leistung

Technische Daten:

Leistung: 1350 W (230V 50Hz)
Luftmenge: 275 m³/h
Unterdruck: 25 kPa
Kesselvolumen: 26 l
Gewicht: 21,0 kg
Abmessungen: 62x38x54 cm
Filterklasse: M

Zubehör (inkl.):
Saugschlauch 38 mm Nennweite, Länge: 5 m, Saugdüse und Saugrohre

FLACHFILTER PTFE BESCHICHTET FÜR BAUSAUGER 1350

79.70015

74,18

Hauptfilter mit PTFE Beschichtung und Filterklasse M.

Durch die Teflon-Beschichtung lässt sich der Filter besser abreinigen und setzt sich nicht so schnell zu.

ADAPTER FÜR WERKZEUGKASTEN FÜR BAUSAUGER 1350MF

79.70030

42,46

Über den Adapter können handelsübliche Systainer auf dem Bausauger montiert werden.

**GEFÖRDERT
VON BG BAU**





ROLL STAUB-VORABSCHIEDER

19.15032

535,52

Maximieren Sie die Effizienz Ihres Industriesaugers!

Der ROLL Vorabscheider filtert bis zu 99% der in der angesaugten Luft enthaltenen Schmutz- und Staubpartikel sodass nur ca. 1% sich im Filter des Saugers absetzen können. Somit wird die Haltbarkeit des Filters und des Staubsaugers erheblich verlängert. Leicht in der Handhabung, effektiv im Ergebnis.

- schützt den Staubsaugerfilter
- garantiert konstante Saugleistung
- 5-Lenkrollen-Konstruktion verhindert kippen des Vorabscheiders
- Stahlbehälter mit Innenbeschichtung

Lieferung inkl. Zyklon, 45 l Stahlbehälter, fahrbarem Untersatz, Muffen, Schlauch und Auffangsack.

AUFFANGSACK FÜR STAUB-VORABSCHIEDER

80.10055

14,01

Pack à 10 Stück.
Aus LDPE, echte 140my. 610x800 mm.

ERSATZTONNE 45L

80.10040

114,01

Ideal bei größerem Staubvolumen.

ROLL STAUB-VORABSCHIEDER - ANTISTATIC

19.15034

733,56

Antistatische Ausführung. Mit antistatischem Zyklon, antistatischen Saugschläuchen, Fahrgestell mit Antistatikband und 10 Auffangsäcken.

Der ROLL Vorabscheider filtert bis zu 99% der in der angesaugten Luft enthaltenen Schmutz- und Staubpartikel sodass nur ca. 1% sich im Filter des Saugers absetzen können. Somit wird die Haltbarkeit des Filters und des Staubsaugers erheblich verlängert. Leicht in der Handhabung, effektiv im Ergebnis.

- schützt den Staubsaugerfilter
- garantiert konstante Saugleistung
- 5-Lenkrollen-Konstruktion verhindert kippen des Vorabscheiders
- Stahlbehälter mit Innenbeschichtung



ROLL STAUB-VORABSCHIEDER - LONGOPAC

19.15033

929,00

Longopac Ausführung des populären ROLL Staub-Vorabscheiders.

Konzipiert für die Aufnahme von großen Mengen Schleif- und Fräsgut.

Die Staubentsorgung über das Longopac System im 20 Meter langen Endlosschlauch bietet viele Vorteile gegenüber konventioneller Entsorgung im Kessel:

- Staubfrei da der Staub direkt im Schlauch verschlossen wird
- Schneller Wechsel reduziert den Stillstand der Maschine
- Höhere Kapazität des Saugers

Lieferung inkl. Zyklon, fahrbarem Untersatz, Muffen, Schlauch und 20 m Endlosschlauch.

STAUBSACK LONGOPAC

19.15123

39,44

20 Meter Endlosschlauch, einzeln
20 Meter Endlosschlauch, Pack à 4 Stück

19.15123/1

139,38



STAUBSAUGER



**GEFÖRDERT
VON BG BAU**

LUFTREINIGER 1800

19.15235

1.980,21

Der Luftreiniger erzeugt Unterdruck in dem zu sanierendem Raum und saugt die Staubpartikel in der Luft ein, somit wird ein staubarmes Sanieren gewährleistet.

Es kann sich kein Staub mehr in den Nebenräumen ausbreiten und reduziert somit die Reinigungsarbeiten nach der Sanierung.

Die Verwendung eines Luftreiniger 1800 steht für professionelles Auftreten und einen Mehrwert bei ihrem Kunden.

Der Luftreiniger 1800 lässt sich schnell und einfach ohne großen Aufwand aufstellen. Der Luftreiniger 1800 verfügt über eine zwei Filtertechnik mit einem Vorfilter G4 und einem HEPA Filter.

Solide, robuste Qualität für den Bau!

NEU: Inklusive 3m Abluftschlauch

Besondere Merkmale:

- kompakt und leistungsstark
- filtert bis zu 99,995% aus der Raumluft
- maximale Luftleistung 1800 m³/h
- regelbarer Lüftermotor
- leiser Betrieb
- ergonomischer Tragegriff
- empfohlen und gefördert von der BG BAU

Technische Daten:

Arbeitsleistung: 420 Watt, 230 Volt

Luftvolumen: 1800 m³/h

Fläche Vorfilter: 0,5 m²

Fläche Mikrofilter: 5,0 m²

Filterklasse: M (H optional erhältlich)

Auslass Ø: 300 mm

Einlass Ø: 165 mm

Abmessungen: 40 x 40 x 40 cm

Gewicht: 20 kg



MIKROFILTER "H" FÜR LUFTREINIGER 1800

79.00200

270,00

5,0 m² Filterfläche

VORFILTER "G4" FÜR LUFTREINIGER 1800

79.00201

23,67

5,0 m² Filterfläche

FLEXIBLER PVC SPIRALSCHLAUCH Ø 254mm, 5m

79.00210

134,70

für Luftreiniger

ABLUFTSCHLAUCH Ø 175mm, 3m

79.00215

121,86

für Luftreiniger



SCHABER UND SCHLEIFSTEINE



FUSSBODENSCHABER MIT TELESKOPSTIEL

15.12655

57,90

Inklusive Teleskopstiel in stabiler Ausführung.
Länge von 97–175 cm, Klingebreite 210mm.
Leichte Schrägstellung der Klinge für effektiven Einsatz!

ERSATZKLINGEN FÜR FUSSBODENSCHABER

15.12657

23,02

210 mm, Pack à 10 Stück



SCHABER ALLWAY LANG 500mm

15.12645

23,77

Klingebreite 100 mm.
Eine einzige Umdrehung am Schaberkopf genügt,
um die Klinge sicher zu arretieren oder zu lösen.



SCHABER ALLWAY

15.12650

19,06

Klingebreite 100 mm.

SCHABER 250mm

15.12641

21,44

Klingebreite 100 mm. Gesamtlänge 310 mm.
Schaber für den universellen Einsatz.
Mit Hammerschlag-Ende.



SCHABERKLINGEN 100mm

15.12600

47,47

Pack à 100 Stück

STOSSPACHTEL 80mm

15.13328

19,95

Extrem starkes Blatt mit breiter Fase und Hammerschlag-Ende.

ABSTOSSPACHTEL 70mm

15.13330

4,73

Angeschliffenes Blatt.

RANDSCHLEIFKLOTZ 200mm

Mit Wolframcarbidbeschichtung und seitlicher Kantung für effektives Arbeiten im
Randbereich. Größe 195x125x25 mm.

KG 24

19.13485

56,10

KG 36

19.13486

56,10

SCHLEIFBLITZ 200mm

Schleiffläche aus Siliziumcarbid mit Löchern, dadurch besonders aggressiv.
Größe 200x100x35 mm.

KG 24

19.13482

35,91

KG 36

19.13481

35,91



LINOLEUM- UND PVC-VERLEGEWERKZEUG



LINO-STREIFENSCHNEIDER VARIO 110

15.12421

246,18

Vielseitiges Profiwerkzeug zur Verlegung von Linoleum, PVC, Gummibelägen und Vinyl (Designbelag). Zum Schneiden von Streifen von 0 bis 110mm und zum Abnehmen der Produktionskanten (Kantenschneider). Stufenlos einstellbar! Mit ergonomischer Grifführung.

Mit dem einzigartigen ROLL-3-Klingensystem durch die 3 Grad leichte Schrägstellung der 3 Spezialklingen ist ein besonders leichtes Schneiden gewährleistet – Klinge 1 schneidet vor, Klinge 2 schneidet gegen, Klinge 3 schneidet durch.

Umrüstbar auf Verlängerungsschiene bis 355 mm!

LINO-STREIFENSCHNEIDER VARIO 355

15.12425

350,20

Vgl. Vario 110. Zum Schneiden von Streifen von 0 bis 355 mm.

SCHNEIDESCHIENE 110MM

15.12428

134,82

für Streifenschneider Vario, für Streifen bis 110 mm Breite. Arbeitet auch mit dem ROLL-3-Klingensystem.

SCHNEIDESCHIENE 355MM

15.12424

167,02

für Streifenschneider Vario, für Streifen bis 355 mm Breite. Arbeitet auch mit dem ROLL-3-Klingensystem.

ERSATZKLINGEN FÜR STREIFENSCHNEIDER VARIO

15.12423

42,55

für Streifenschneider Vario 110 und 355.
Pack à 20 Klingen, 3teilig.

KANTENSCHNEIDER ROLLINO 12mm

15.12434

61,54

Durch die spezielle Klingenpositionierung ist deutlich weniger Kraftaufwand erforderlich. Mit ergonomischer Griffform. Klingenwechsel und Klingenjustierung ist einfach und schnell.

KANTENSCHNEIDER ROLLINO 22mm

15.12436

72,54

Für den breiteren Schnitt von 22 mm. Durch die spezielle Klingenpositionierung ebenfalls mit wenig Kraftaufwand.

ERSATZKLINGEN FÜR KANTENSCHNEIDER ROLLINO

15.12435

14,08

Für Kantenschneider 15.12434 und 15.12436.
Pack à 10 Stück

KANTEN-FASENTRIMMER MIT HANDGRIFF

15.12448

34,30

Zum säubern und anfasen der Bruchkante bei der Verlegung von Vinyl-Designbelag Planken oder Fliesen. Das stellt sicher, dass die Planken passgenau zusammengesetzt werden.

Mit ergonomischer Griffform und drehbarer Klinge. Klingenwechsel ohne Werkzeug.

LEISTER FUGENHOBEL GROOVY

16.13940

216,96

Zur Fugenvorbereitung ohne Fräse. Garantiert einen sauberen Abschluss zur maschinell gefrästen Fuge bis zur Wand.

Inklusive Fugenklinge 3,5 mm.
Mit Rollenführung und verstellbarer Fugentiefe.

FUGENKLINGE FÜR LEISTER FUGENHOBEL GROOVY

3,5 mm
2,5 mm

16.13941

57,73

16.13942

67,98

FUGENHOBEL EASY

16.13946

239,81

Zum Aushobeln der Schweißfuge vor dem Verschweißen elastischer Bodenbeläge. Ergonomisch, schnell und exakt in der Anwendung mit seitlichen Stützrollen, Führungsnase vorne und Führungsrolle hinten.

In der Tiefe verstellbare Fugenklinge 3,5mm vorne und hinten für den perfekten Schnitt bis zur Wand.

FUGENKLINGE FÜR FUGENHOBEL EASY

3,5 mm vorne
2,5 mm hinten

16.13947

32,37

16.13948

29,65

LINOLEUM- UND PVC-VERLEGEWERKZEUG



BODENBELAGSANREISSER

16.14060

48,89

Kombianreißer. Auch als kurzer Gegenanreißer für Sockelelemente einsetzbar.
Inkl. Spitzklinge und Anreißstift.

SPITZKLINGE FÜR BODENBELAGSANREISSER

16.14061

21,54

Pack à 5 Stück

ANREISSSTIFT FÜR BODENBELAGSANREISSER

16.14062

2,90

Pack à 10 Stück

HÖHENANREISSER

16.14051

83,30

Zum Anzeichnen einer fixen Höhe, z. B. für Sockelleisten.
Für Höhen von 10 bis 150mm.
Stabile Stahlausführung.
Inklusive Zimmermannsbleistift.
In praktischer Kunststoffbox.



ANREISSER 385mm

16.14067

101,34

mit Anreißstift (Wandschmiege)



ECKENSCHNEIDER

16.13984

18,37

Auswechselbare Spezialklingen ermöglichen individuelles Arbeiten
z.B. Ausfugen, Abstoßen in Ecken, Wölbungen, Wandarbeiten.
(Griff ohne Klinge)



Ersatzklinge Nr. 1, Pack à 2 Stück
Ersatzklinge Nr. 2, Pack à 2 Stück
Ersatzklinge Nr. 3, Pack à 2 Stück
Ersatzklinge Nr. 4, Pack à 2 Stück

16.13988

8,49

16.13986

8,49

16.13987

8,49

16.13985

8,49

FUGENHOBEL

16.13950

22,39

Mit 5 Klingen im Griff



ERSATZKLINGEN FÜR FUGENHOBEL

16.13960

10,92

Pack à 10 Stück

FUGENHOBEL FÜR SICHERHEITSBELÄGE

16.13981

43,11

ERSATZKLINGE FÜR FUGENHOBEL FÜR SICHERHEITSBELÄGE

16.13982

11,42

FUGENZIEHER FÜR GUMMI UND PVC

16.13970

27,92

mit U-Klinge

ERSATZKLINGEN U-FORM FÜR FUGENZIEHER

16.13980

15,88

Pack à 10 Stück

DREIKANTSCHABER AUS HARTMETALL

16.13968

44,63

Fugenzieher für Sicherheitsbeläge. Inkl. Dreikantklinge.

ERSATZKLINGE FÜR DREIKANTSCHABER

16.13969

15,88



LINOLEUM- UND PVC-VERLEGEWERKZEUG



LINOCUTTER ROLLINO

15.12421

246,18

Nahtschneider für Linoleum, PVC, CV, Gummi und Vinyl (Designbelag).

Bei der Verlegung ist der Linocutter ein Musthave. Die einzelnen Belagsbahnen werden dabei überlappend verlegt und mittels Linocutter passgenau zueinander zugeschnitten.

Vorteile:

- schonend zum Bodenbelag: die stabile und kugelgelagerte Grundplatte wird reibungsarm über den Bodenbelag geführt – besonders wichtig bei PU-beschichteten Belägen
- um ein vielfaches leichteres Anritzen durch die leichte Schrägstellung der Klingen
- stufenlose Schnittbreiten- und Schnitttiefeinstellung
- leichtere Führung entlang der Materialbahn durch die Aussparung in der Grundplatte
- der Linocutter ROLLlino arbeitet mit handelsüblichen Klingen
- neben Trapezklingen können auch Hakenklingen eingesetzt werden: besonderer Vorteil: dünne Beläge können so in einem Arbeitsschritt komplett durchgeschnitten werden (das Anritzen vorab entfällt)
- Einfacher Klingenwechsel ohne Werkzeug



FUGENFRÄSE EASY 5000

16.13670

1.106,41

Zum Fräsen von allen Kunststoffbelägen, Linoleum und Gummi. Besonders handliche Fugenfräse, folgt mühelos allen Bodenunebenheiten und garantiert so ein professionelles Ergebnis. Antrieb über Getriebe wodurch gleich bleibende Drehzahl gewährleistet wird.

Mit stufenloser Frästiefeinstellung, sowie verstellbarem Seitenrad für Sicherheitsnoppenbeläge.

Lieferung im Metallkoffer, inkl. Hartmetallfräsblatt und Spänesack mit Haltestange. Für spänefreies Arbeiten empfehlen wir den Anschluss eines Staubsaugers.

Technische Daten:

Motorleistung: 830 Watt, 230 Volt
Drehzahl: 5000 U/min
Gewicht: 4,5 kg
Fräsblatt: Hartmetall, Ø 130 mm, 12 Zähne
Frästiefe: 0 - 5,0 mm stufenlos

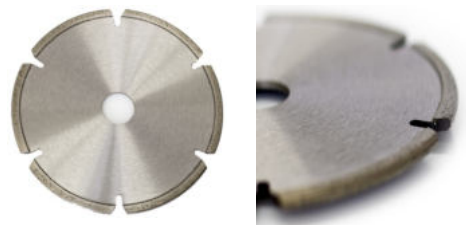


HARTMETALLBLATT FÜR FUGENFRÄSE EASY 5000

16.13680

207,22

130 x 3,2 mm, 12 Zähne



DIAMANTBLATT FÜR FUGENFRÄSE EASY 5000

16.13690

281,22

130 x 3,3 mm, für Sicherheitsbeläge

LINOLEUM- UND PVC-VERLEGEWERKZEUG



LEISTER SCHWEISSAUTOMAT UNIFLOOR 500

16.13891

4.599,00

Der praktische Leister-Boden-Schweissautomat UNIFLOOR 500 ist eine Weiterentwicklung der weltweit bewährten UNIFLOOR-Generationen E/S.

Eignet sich zum Verschweissen der Fugen in elastischen Bodenbelägen aus Kunststoff wie PVC, CV, PUR, antistatischen ESD-Böden sowie zum Verschliessen der Fugen in Naturbelägen aus Linoleum und Kautschuk. Aufgrund seines durchdachten Designs und dem von Leister entwickelten Automatic Nozzle Positioning (ANP) lässt sich das Heissluftgebläse per Druck auf den Startknopf automatisch ein- und auszuschwenken.

Technische Daten:

Leistung: 2300 W, 230 V, 50/60Hz
Temperatur: 100 - 560° C stufenlos
Luftmengenbereich: 45 - 100 %
Geschwindigkeit: 0,7 - 7,5 m/min
Düsenöffnung [mm]: schmal, 1,6
Abmessungen (LxBxH): 562 x 289 x 440mm
Gewicht: 15,5 kg



SCHWEISSMOBIL

16.13795

142,30

Professionelles Handwerkzeug mit Automat-Charakter!

Zum Verschweißen von Linoleum, PVC und Gummi. Für kurze Schweißnähte als auch größere Objekte. Durch die Klettflasche lassen sich alle handelsüblichen Handschweißgeräte (Leister Triac, Forsthoff, Steinel) schnell ein- und aushängen.

Durch die Führungsrollen vorne und hinten am Wagen wird eine stabile Lage erreicht, sodass das System mühelos in der Schweißnaht geführt werden kann. Der Arbeitswinkel lässt sich individuell einstellen.

Zum Abkühlen schwenkt man das Gerät im Schweißmobil nach hinten weg. (Lieferung ohne Handschweißgerät)



LEISTER HEISSLUFTSCHWEISSGERÄT TRIAC ST

16.13796

447,69

Der Nachfolger des legendären Leister Triac S zeichnet sich wie sein Vorgänger durch Handlichkeit, Zuverlässigkeit und Vielseitigkeit aus.

Zum Verschweißen von PVC, Gummi, Polyolefin und Linoleum. Ideal für den Einsatz im Schweißmobil 16.13795. Lieferung inkl. Runddüse 16.13830, im Gerätekofter.

Technische Daten:

Leistung: 1600 Watt, 220 Volt
Temperatur: 40-700 °C, stufenlos regelbar



LEISTER HEISSLUFTSCHWEISSGERÄT TRIAC AT

16.13794

588,80

Der neue TRIAC AT ist ein intelligentes, robustes Heissluft-Gerät zum Schweißen und Schrumpfen von Kunststoff. Mit großem digitalem Display, der bewährten «eDrive»-Bedieneinheit.

Weitere Vorteile:

- die eingestellte Temperatur pendelt sich automatisch ein, Spannungsschwankungen werden ausgeglichen
- die Thermosonde vor dem Heizelement garantiert präzise Temperatur
- die Luftmenge kann unabhängig von der Temperatur verstellt werden

Lieferung inkl. Runddüse 16.13830, im Gerätekofter.

Technische Daten:

Leistung: 1600 Watt, 220 Volt
Temperatur: 40-700°C, stufenlos regelbar
Luftmenge: 120-240 l/min



LEISTER MINIFLOOR - FAHREINHEIT

16.13885

1.635,55

Einziger Schweißautomat der die Möglichkeit bietet auf einfachste Weise ein Heissluft Handgerät z.B. Triac ST oder Triac AT anzuschliessen. Die Handgeräte werden mittels einem Schnell-Klemmverschluss montiert und demontiert. Der Einsatz lohnt sich ab Schweißnahtlängen von 1,2m. Randabfahrendes Schweißen ermöglicht nur noch einen Übergang entlang der Schweißnaht das spart Zeit. Der minimale Wandabstand von nur 51 mm sorgt für problemloses Verschweissen von gängigen Hohlkehlen. Mit 6,6 kg inkl. Triac AT mit Düsen ist der Minifloor ein Leichtgewicht und problemlos transportierbar. Perfekte Spurtreue dank Doppel-Achse-Antrieb.

Technische Daten:

Leistung Fahrenheit: 15 Watt, 230 V, 50/60 Hz
Geschwindigkeit: 0,5 - 5,0 m/min
Abmessungen Fahrenheit (LxBxH): 310 x 225 x 245 mm
Gewicht Fahrenheit: 5,3 kg

LINOLEUM- UND PVC-VERLEGEWERKZEUG



SCHWEISSKOFFER MIT LEISTER TRIAC ST UND ZUBEHÖR

16.13797

539,09

Koffer mit umfangreichem Zubehör für Heißverschweißungen:

- Leister Heißluftschweißgerät Triac ST (16.13796)
- Fugenhobel (16.13950)
- Schnellschweißdüse (16.13860)
- Viertelmondmesser (16.14040)
- Schweißnahtschlitten (16.14050)
- Runddüse (16.13830)
- Diamant-Schleifblock 150x60 mm (16.13865)

SCHWEISSKOFFER MIT LEISTER TRIAC AT UND ZUBEHÖR

16.13798

684,07

Vgl. 16.13797 jedoch mit Leister Heißluftschweißgerät Triac AT mit digitalem Display



RUNDDÜSE

16.13830

41,44

zur Verwendung von Spezialdüsen.
Bei Schweißgeräten von ROLL inklusive.



UNTERHEIZKÖRPERDÜSE

16.13785

48,89

Für Schweißnähte unter Heizkörpern und Treppen.
Durch die spezielle Biegung der Runddüse kann das Schweißgerät waagrecht geführt werden. In Verbindung mit einer Schnellschweißdüse.



SCHNELLSCHWEISSDÜSE STANDARD

16.13860

39,38

5mm: für 4mm Schweißdraht
Inklusive Aufbewahrungsdose.



SCHNELLSCHWEISSDÜSE 5/2mm

16.13856

56,64

Für Schweißnähte bei glanzanfälligen Bodenbelägen und dünneren Wandbelägen.
Durch den verengten Luftkanal (2 mm) wird die Heißluft zielgerichteter in den Fräskanal geführt und bläst weniger breit über die Fuge hinweg, so dass Glanzstreifen vermieden werden. Inklusive Aufbewahrungsdose.



SCHNELLSCHWEISSDÜSE 5/1mm

16.13855

56,64

Polyurethandüse für Schweißnähte bei glanzanfälligen Bodenbelägen und dünneren Wandbelägen. Durch den verengten Luftkanal (1 mm) wird die Heißluft zielgerichteter in den Fräskanal geführt und bläst weniger breit über die Fuge hinweg, so dass Glanzstreifen vermieden werden. Inklusive Aufbewahrungsdose.



SCHWANENHALS-SCHWEISSDÜSE

16.13783

33,71

aufsteckbar auf Universal-Adapter zum Andrücken der Schweißnaht in Rundungen und Ecken.



BÜRSTE FÜR SCHWEISSDÜSEN

16.13872

7,03

Aus Messing, zur Innenreinigung von Schweißdüsen.
Maße 300 x 100 x 5 mm

LINOLEUM- UND PVC-VERLEGEWERKZEUG



MOZART ABSTOSSMESSER

16.14025

53,87

Zum schnellen und sicheren Abstoßen der Schweißschnur.
Mit integriertem Schlitten und auswechselbarer Klinge. Inkl. 1 Klinge

ERSATZKLINGEN FÜR MOZART ABSTOSSMESSER

16.14026

17,28

Pack à 5 Stück

DISTANZGABEL 0,5 FÜR MOZART ABSTOSSMESSER

16.14027

5,91

Für PVC

DISTANZGABEL 0,7 FÜR MOZART ABSTOSSMESSER

16.14028

5,91

Für Linoleum



VIERTELMONDMESSER

16.14040

28,04

zum Abstoßen der Schweißschnur, beidseitig angeschliffen.



VIERTELMONDMESSER ABGEKRÖPFT

16.14041

32,74

zum Abstoßen der Schweißschnur, einseitig angeschliffen.



LEDERETUI FÜR VIERTELMONDMESSER

16.14042

10,08

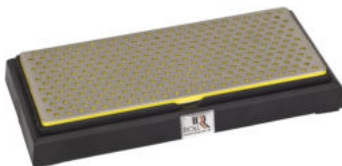


SCHWEISSNAHTSCHLITTEN

16.14050

6,92

für Viertelmondmesser



DIAMANT SCHLEIFBLOCK

16.13865

53,18

Doppelseitig KG 400 und KG 600. Schleiffläche 150x60 mm
Zum Nachschleifen von Messern, Viertelmondmessern etc., beidseitig einsetzbar.
Mit Antirutschbeschichtung.



RADIERGUMMI

16.13861

22,95

80 x 50 x 20 mm. Empfohlen zum Entfernen von Brand- und Glanzstellen, die beim Schweißen von PVC und Lino entstehen können.

Aber auch zum Schleifen, Polieren, Mattieren und Reinigen für Metalle, Farben, Holz, Keramik und Kunststoff.



HENKELLOCHEISEN

zur Reparatur von Belägen

Ø 30 mm
Ø 40 mm

15.12675
15.12676

45,99
68,94

LINOLEUM- UND PVC-VERLEGEWERKZEUG



LINOWALZE

Andrückwalze vollverzinkt

4-teilig, 50 kg, 500 mm breit
3-teilig, 34 kg, 370 mm breit

15.13620
15.13630

463,08
401,23

TRANSPORTGESTELL FÜR LINOWALZEN

Geeignet für Linowalzen 50 kg und 34 kg

15.13635

104,17

Mit elastischen Rollen



ANDRÜCKROLLE RO-26

16.14030

176,13

Zum komfortablen und effektiven Andrücken der Naht bei der Verlegung von Designbelägen, Linoleum, PVC, Teppich etc.

Durch das patentierte Konzept wird eine optimierte Kräfteverteilung und maximaler Anpressdruck erreicht, die Naht kann blasenfrei bis in den Randbereich angedrückt werden.

Andrückbreite 130mm mit insgesamt 26 Kugellagern.



ANDRÜCKROLLE MIT MASSIVEM GRIFF

16.14033

100,80

Zum Andrücken der Naht bei der Verlegung von elastischen Bodenbelägen und Herunterdrücken der Nut bei Klick-Belägen.

Mit 2 Rollen 40 mm breit.
Länge 195 mm.

ANREIBKORK

15.13510

7,19

300 x 120 x 25 mm



ANREIBHAMMER

15.12840

22,95

aus einem Stück geschmiedete Ausführung mit polierter Finne



ROSSHAARBESEN 60cm

15.14360

22,10

ohne Stiel

KUNSTHAARBESEN ARENGA 60cm

15.14361

13,27

ohne Stiel



STAHLROHRSTIEL FÜR BESEN UND RAKEL

15.14364

21,03



LINOLEUM- UND PVC-VERLEGEWERKZEUG



KALTSCHWEISSMITTEL 1 Liter

16.14100

41,72

Hochwertiges Kaltschweißmittel zur Kaltverschweißung von PVC und CV.
Wird mit Düse 1 verarbeitet, ergibt 300 – 400 m Naht.



ARBEITSGERÄT MIT DÜSE 1 (A)

16.14090

28,75

Für Kaltschweißmittel, für neue dichtgeschnittene Nähte (<1mm).
Flasche inkl. Nadeldüse zum Einfüllen von Kaltschweißmittel.



ARBEITSGERÄT MIT DÜSE 2 (C)

16.14120

27,36

Für Kaltschweißmittel, für schlecht geschnittene Nähte, Schrumpfung und
PVC-Sockelverschweißungen (>1mm).
Flasche inkl. Rundlochdüse zum Einfüllen von Kaltschweißmittel oder Reparaturpaste.



ARBEITSGERÄT MIT DÜSE 2 (C) SPEZIAL

16.14150

27,36

Für Reparaturpaste, für PVC-Wandbeläge.
Flasche inkl. Schlitzdüse zum Einfüllen von Kaltschweißmittel oder Reparaturpaste.
Extra breite Düse.



REPARATURPASTE 1 Liter

16.14130

57,46

Wird mit Düse 2 und Düse 2 spezial verarbeitet,
ergibt bis 200 m Naht



REINIGUNGSBEHÄLTER

16.14160

10,08

mit Flüssigkeit zum Reinigen und Aufbewahren der Düsen.



PVC-PASTENENTFERNER 1 Liter

16.14170

31,64

Zum Reinigen und Mattieren von glänzenden Nähten.



KALTSCHWEISSMITTEL IN TUBEN

Hochwertiges Kaltschweißmittel zur Kaltverschweißung von PVC und CV.
50 g Tube für ca. 25 m Naht.

DÜSE 1 FÜR NEUE, DICHT E NÄHTE

16.14180

10,08

Preis je Tube

DÜSE 2 FÜR BREITE NÄHTE

16.14190

10,08

Preis je Tube



TEPPICHVERLEGEWERKZEUG



KNIESPANNER DE LUXE

13.11490

172,68

Unverzichtbares Werkzeug zum Verspannen von Teppichen auf Nagelleisten.
Mit Greifereinsatz, verstellbarer Bodenplatte und Stoßpolster.
Längenverstellbar.



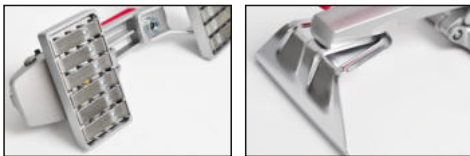
DOPPELKOPF-NAHTSPANNER (MINISTRETCHER)

13.11630

971,43

Zum Verspannen von Teppichen, vor allem im Objektbereich.
Mit 2 Spannköpfen, jeweils mit Greifereinsätzen.

Lieferung inklusive zusätzlichem Zugarm für den Einsatz als rohloser Hebelspanner.
Lieferung im Koffer.



KONFEKTIONSGERÄT 230 Volt

13.11720

220,48

Zur Konfektionierung der Teppichnahtstellen.
Mit teflonbeschichteter Bodenplatte, glatt,
für eine gleichmäßige Hitzeverteilung.



SUPER-GOLDEN KONFEKTIONS BAND 60g

14.11730

87,29

Für Gewebe-Teppichböden, Juterücken und synthetische Doppelrücken z.B. Axminster
mit sehr groben Rücken.

Rolle à 50 m



STREIFEN-SCHNEIDER

15.12420

77,49

zum Schneiden von Teppichstreifen für Teppich-Sockelleisten.
Verstellbar von 45 – 100 mm.

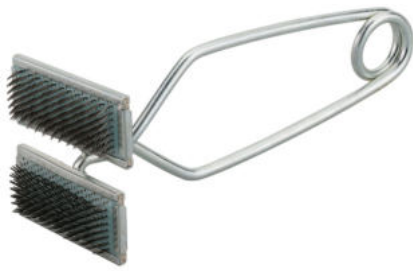
ERSATZKLINGEN FÜR STREIFEN-SCHNEIDER

15.12560

24,66

Pack à 100 Stück

TEPPICHVERLEGEWERKZEUG



NAHTKLAMMER

13.11650

19,06

Zum Zusammenklammern der Teppichkopfnähte.



KUHFUSS 250mm

15.12280

12,99



TREPPENWERKZEUG 90mm

15.12290

21,49



NAHTWALZE 127mm

15.11661

26,25

mit Sternrädchen.



FLORBÜRSTE

15.11660

9,81

für die Nahtnachbehandlung durch Klopfbewegungen beim Konfektionieren.
Maße: 18x5x4 cm



AHLE

15.12300

12,71

Teppichahle, rund



REISSKLAUE DE LUXE

17.14630

44,20

Das Musthave, ergänzend zum Stripperprogramm!
Ergonomische Form. Aus einer Spezial-Aluminium-Legierung.

PARKETT- UND LAMINATVERLEGEWERKZEUG



PARKETTZUGEISEN 55cm

19.15701

58,14

Schwere Ausführung, Amboss mit verstärkter Kunststoffkappe.
Mit angefasster Spitze.



PE-SCHLAGKLOTZ UNIVERSAL

19.15704

28,58

Mit 2 Führungen an der Längs- und Außenkante. 300x70 mm.



PE-SCHLAGKLOTZ 6mm

19.15705

35,91

Mit Nut 6 mm x 400 mm für Laminat.



PE-SCHLAGKLOTZ 11mm

19.15706

35,91

Mit Nut 11 mm x 400 mm für Fertigparkett.



PE-SCHLAGKLOTZ GLATT

19.15707

33,07

400 mm für schwimmende Verlegung von Laminat und Fertigparkett.



GUMMIHAMMER WEISS 800g

15.12830

12,73



GUMMIHAMMER WEISS 1000g

15.12832

31,71

Massiver Hammer, ummantelt mit weißem Gummi.



SCHLOSSERHAMMER 500g

15.12870

16,59

TÜV/GS geprüft



SCHLOSSERHAMMER 300g

15.12860

12,45

TÜV/GS geprüft

PARKETT- UND LAMINATVERLEGEWERKZEUG



DESIGNSTANZE IS-333

24.71135

218,91

Stanze zum schneiden von LVT-Designbelägen.

- Leicht und handlich
- Mit Anschlag und Winkelskala
- Ausziehbare Platte für längere Planken
- Schneidet bis zu 16 mm Materialdicke

Einfache und leichte Variante zum Schneiden diverser Platenformate wie LVT-Beläge und Kork bis zu 16 mm Stärke.



PARKETTZIEHKLINGEN

Blatt aus gehärtetem Stahl, blank angeschliffen mit Holzheft.

40 mm
60 mm
90 mm

19.15730
19.15740
19.15750

7,39
8,15
8,85



ZIEHKLINGE MIT HANDGRIFF

19.15780

67,25

Universelles Werkzeug mit Handgriff für höhere Kraftübertragung beim abziehen auf Holzuntergründen.

KLINGE FÜR ZIEHKLINGE MIT HANDGRIFF

19.15785

19.15785

40 mm breit



GUMMISPACHTEL 300mm

15.13320

36,12

Für Vorstriche



REINIGUNGSTÜCHER

22.12980

23,67

Feuchte Reinigungstücher im Spendereimer

- hohe Tuchqualität für individuellen Einsatz
- beidseitig weich und abrasiv
- schmutzlösend bei schweren Fetten, Schmiere, Kleber, Öl, Teer, Kohle etc.
- geeignet für nahezu alle Materialien und Untergründe in Industrie und Handwerk
- besonders hautfreundlich
- einfache Tuchentnahme durch Abrissperforation

Eimer à 72 Tücher



HÖHENAUSGLEICHSSPACHTEL

15.13086

23,33

VERLEGEWERKZEUG



FLEXSPACHTEL (DOPPELBLATTSPACHTEL)

Zum Aufbringen bzw. Aufziehen von Versiegelung und Spachtelung auf Parkett.
Mit klassischer Blattform, mit abgerundeten Außenkanten.

200 mm
270 mm
350 mm

15.13098	18,92
15.13099	21,30
15.13091	25,17



ENTLÜFTUNGSROLLER

Mit integriertem Spritzschutz.
Ohne Stiel, passend auf Teleskopstiel 19.15815.

250 mm x 11 mm
250 mm x 31 mm

500 mm x 11 mm
500 mm x 22 mm
500 mm x 31 mm

750 mm x 11 mm

15.13475	44,20
15.13469	49,74
15.13480	66,30
15.13481	73,22
15.13483	75,99
15.13485	109,10



ENTLÜFTUNGSROLLER MIT METALLSTACHELN

Mit integriertem Spritzschutz.
Ohne Stiel, passend auf Teleskopstiel 19.15815.

250 mm x 13 mm
500 mm x 13 mm

15.13477	98,38
15.13484	180,60



NAGELSOHLEN 25mm

mit 25 mm langen Nägeln und Befestigungsriemen

15.13460	25,17
----------	-------



NAGELSOHLEN 50mm

mit 50 mm langen Nägeln und Befestigungsriemen

15.13462	29,56
----------	-------



SPACHTELSCHUHE

Mit ca. 20 mm langen Nägeln.
Größe: L

15.13463	139,00
----------	--------



GLÄTTEKELLE

mit gebogenem Heft, rostfreier Stahl, Blattgröße 280x135 mm

15.13350	10,35
----------	-------



AUSGLEICHSELLE

Mit Holzgriff, Blatt aus hochwertigem, gehärtetem und poliertem Stahl.

300 mm
400 mm
500 mm

15.13360	14,93
15.13370	15,80
15.13380	18,12



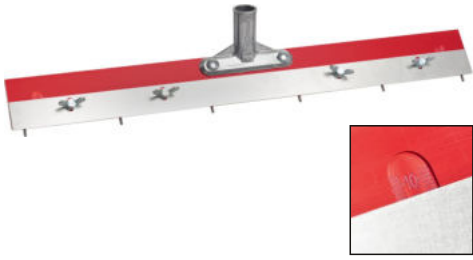
FLÄCHENKELLE, TRAUFEI GLATT

Mit leicht geneigtem Holzgriff für eine günstige Arbeitsstellung.
Blatt aus hochwertigem, gehärtetem und poliertem Stahl.

400 mm
500 mm

15.13390	16,86
15.13410	19,95

VERLEGEWERKZEUG



STIFTRAKEL MIT SKALA

15.13466

102,00

Profiwerkzeug zum Aufziehen von Ausgleichsmasse und Beschichtungen auf großen Flächen in aufrechter Haltung. Grundprofil 600 mm breit, mit 6 austauschbaren Stahlstiften und einem rostfreien Abstandsblech zum Einstellen von unterschiedlichen Auftragshöhen bis 11 mm. Lieferung mit Stielhalter, ohne Stiel, für Teleskopstiel geeignet.

ERSATZSTIFTE FÜR STIFTRAKEL BIS 11mm

15.13457

24,69

Set mit 12 Stiften.



RAKEL GLATT

15.13451

33,84

Zum Aufziehen festerer Materialien, für den universellen Einsatz. Mit Holzrahmen und glattem rostfreiem Blech 600 mm. Lieferung mit Stielhalter, ohne Stiel, für Teleskopstiel geeignet.



RAKEL MIT SPEZIALEINSATZ R1

15.13450

43,15

Zum Aufziehen von Ausgleichsmassen. Holzrahmen mit Einklemmleiste für Spezialeinsätze 560 mm. Lieferung inkl. 1 Stück Spezialeinsatz R1 aus 15.13295. Lieferung mit Stielhalter, ohne Stiel, für Teleskopstiel geeignet.

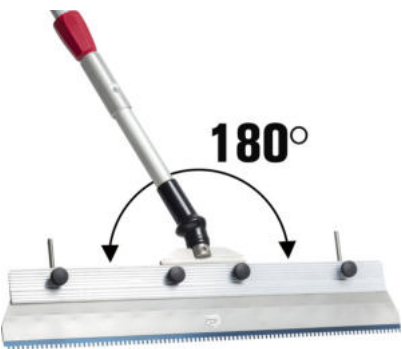


RAKEL MIT SPEZIALEINSATZ R2 UND 2 STIFTEN

15.13453

57,01

Profiwerkzeug zum Aufziehen von Ausgleichsmasse auf großen Flächen in aufrechter Haltung. Inklusive gezahntem Einsatz R2 56 cm breit, sowie einem rostfreien Abstandsblech zum Einstellen von unterschiedlichen Auftragshöhen. Lieferung mit Stielhalter, ohne Stiel, für Teleskopstiel geeignet.



RAKEL MIT SPEZIALEINSATZ R2 UND 2 STIFTEN

15.13454

308,94

Inkl. Gelenkrakelkopf und Teleskopstiel

GELENKRAKELKOPF INKL. TELESKOPSTIEL

15.13458

254,71

Innovativer Gelenkrakelkopf zum Aufziehen von Ausgleichsmasse. Ergonomisches Arbeiten im Kreuz- und Quergang.

- 180° schwenkbarer, 2-dimensionaler Edelstahl-Gelenkkopf
- Schaft aus Aluminium-Rohr
- Teleskopstange einstellbar auf die jeweilige Körpergröße des Anwenders

Passend zu Rakel R1, R2 und Stiftrakel.



R1-SPEZIALEINSATZ

15.13295

23,05

560 mm 3,0x4,0x1,5 mm, Pack à 10 Stück



R2-SPEZIALEINSATZ

15.13281

23,05

560 mm 5,0x4,0x2,0 mm, Pack à 10 Stück



R3-SPEZIALEINSATZ

15.13315

23,05

560 mm 5,0x6,0x2,4 mm, Pack à 10 Stück



KUPFERBAND 0,08 x 10mm SELBSTKLEBEND

19.13944

33,43

Zur Ableitung der statischen Aufladung bei leitfähiger Verlegung von Bodenbelägen. Rolle à 50 m.

VERLEGEWERKZEUG



GEZAHNTE SPACHTELN 180mm

Blatt aus gehärtetem, poliertem Stahl.
Pack à 10 Stück

A1	15.13056	25,28
A2	15.13050	25,28
A3	15.13051	25,28
B1	15.13057	25,28
B2	15.13058	25,28
B3	15.13054	25,28
B5	15.13055	25,28
B6	15.13053	25,28
B7	15.13043	25,28
B10	15.13044	25,28
B11	15.13045	25,28
B13	15.13047	25,28
B15	15.13052	25,28
Spachtel glatt	15.13059	25,28



GEZAHNTE SPACHTELN 210mm

Blatt aus gehärtetem, poliertem Stahl.
Pack à 10 Stück

A1	15.13060	31,63
A2	15.13062	31,63
A3	15.13063	31,63
B1	15.13070	31,63
B2	15.13080	31,63
B3	15.13072	31,63
B5	15.13071	31,63
B6	15.13073	31,63
B11	15.13066	31,63
B15	15.13068	31,63
Spachtel glatt	15.13061	31,63



GEZAHNTE SPACHTELN 250mm

Blatt aus gehärtetem, poliertem Stahl.
Pack à 10 Stück

A1	15.13081	36,08
A2	15.13085	36,08
B1	15.13082	36,08
B2	15.13083	36,08
B3	15.13084	36,08
B13	15.13079	36,08



MUTTERSPACHTELN

Stahlblatt gehärtet und poliert.
Zum Einklemmen von Einsätzen (Zahnleisten).
Pack à 10 Stück

180 mm	15.13090	55,56
210 mm	15.13160	58,39
280 mm	15.13230	78,76



ALUQUICK

Spachtel für Einsätze (Zahnleisten) aus Aluminium

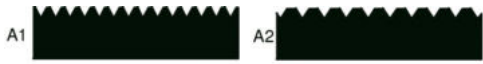
180 mm	15.13300	20,84
280 mm	15.13310	27,77



TÜRSCHWELLENLINEAL

Ausziehbar 75 - 110 cm,
rostfrei.

15.13540	37,30
----------	-------



EINSÄTZE 180mm

Für Mutterspachteln und Aluquick
Hochverschleißfest, Pack à 10 Stück.



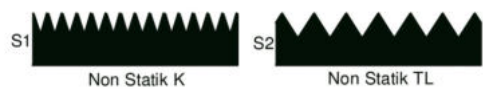
A1
A2
A3
A4
A5

B1
B2
B3
B5
B6
B11
B15
B16

15.13100	9,09
15.13140	9,09
15.13150	9,09
15.13151	9,09
15.13152	9,09
15.13110	9,09
15.13120	9,09
15.13130	9,09
15.13132	9,09
15.13134	9,09
15.13133	9,09
15.13135	9,09
15.13139	9,09

EINSÄTZE 210mm

Für Mutterspachteln und Aluquick
Hochverschleißfest, Pack à 10 Stück.



A1
A2
A3
A4
A5

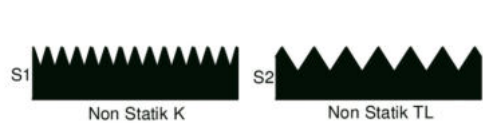
B1
B2
B3
B5
B6
B11
B15

S1 (Non Statik K)
S2 (Non Statik TL)
S3

15.13170	10,05
15.13210	10,05
15.13220	10,05
15.13221	10,05
15.13222	10,05
15.13180	10,05
15.13190	10,05
15.13200	10,05
15.13202	10,05
15.13204	10,05
15.13203	10,05
15.13205	10,05
15.13223	10,05
15.13224	10,05
15.13225	10,05

EINSÄTZE 280mm

Für Mutterspachteln und Aluquick
Hochverschleißfest, Pack à 10 Stück.



A1
A2
A3
A4
A5

B1
B2
B3
B5
B6
B11
B15

C1
C2
C3
C4

S1 (Non Statik K)
S2 (Non Statik TL)

15.13240	11,74
15.13280	11,74
15.13290	11,74
15.13291	11,74
15.13292	11,74
15.13250	11,74
15.13260	11,74
15.13270	11,74
15.13282	11,74
15.13271	11,74
15.13299	11,74
15.13284	11,74
15.13296	11,74
15.13297	11,74
15.13289	11,74
15.13298	11,74
15.13293	11,74
15.13294	11,74

Abbildungen Originalgröße nach Merkblatt TKB-6

VERLEGEWERKZEUG



ERSATZWALZE "MOHAIR"

19.15801

9,94

Profi-Walze mit Bezug aus Velour, 4 mm Florhöhe, 250 mm breit, für 8 mm Bügel.
Geeignet zum Aufbringen von Lack und Öl.
Lieferung ohne Bügel.



ERSATZWALZE "PACIFIC"

19.15803

12,99

Profi-Walze mit einem speziellen Polyester-Mischbezug, 11 mm Florhöhe, 250 mm breit, für 8 mm Bügel.

Geeignet für Beschichtung und Versiegelung von Böden mit wässrigen Systemen.

Lieferung ohne Bügel.



ERSATZWALZE "INDUSTRIA"

19.15810

10,08

Profi-Walze mit Nylonbezug, 12 mm Florhöhe, 250 mm breit, für 8 mm Bügel.
Sehr gut geeignet für Bodenbeschichtungen.
Lieferung ohne Bügel.



SCHAUMWALZE

19.15811

10,08

Profi-Walze aus geschäumtem Material, beidseitig abgerundet, 80 mm Außendurchmesser, 250 mm breit, für 8 mm Bügel.

Geeignet für Versiegelungen.

Lieferung ohne Bügel.



BÜGEL 8mm

19.15813

3,60

für 250 mm Rollen.



VORSTRICH- UND KLEBEAUFTRAGSROLLE MIT GITTER

19.15805

5,82

250 mm mit 6 mm Bügel und Abrollgitter.
Für einfache Beschichtungen, Klebeauftrag etc.



TELESKOPSTIEL

19.15815

18,65

Ausziehbar bis 2 m. Passend für Rakeln und Rollen.
Teleskopstange aus stabilem und profiliertem Aluminiumprofil.
Mit patentiertem Konus zur Befestigung des Zubehörs.
Längenverstellung über stabile Innenspannung.



ABSTREIFER FÜR ROLLEN

19.15808

12,34

Zur Abreinigung von Farb- und Lackrollen.
Überschüssige Flüssigkeiten werden von der Rolle zurück in den vorgesehenen Behälter abgestreift.



CCM FEUCHTEMESSGERÄT

20.14396

650,45

Calcium-Carbid-Methode-Gerät zur Ermittlung der Estrichfeuchte. Vom Gutachter anerkannt. Mit stoßgeschütztem Manometer. Mit Direktablesung der Feuchtigkeitsprozente inkl. 25 Ampullen, Digitale Waage, Zerkleinerungsschale sowie Hammer, Fäustel, Flachmeisel, Stahlkugeln und Kleinzubehör. Im Stahlkoffer. Digitales Manometer und Drucker auf Anfrage.

CCM FEUCHTEMESSGERÄT ECO

20.14398

557,91

Das Einsteigermodell: Für gelegentliche Messungen, sehr gutes Preis-Leistungs-Verhältnis. Ausgerüstet mit dem mechanischem Manometer mit einem maximalen Druckbereich bis 1,6 bar und digitaler Waage, Lieferung in einem robusten Kunststoff Doppelbodenkoffer. (Ohne Abbildung)

CARBIDAMPULLEN FÜR CCM FEUCHTEMESSGERÄT

Pack à 25 Stück
Pack à 100 Stück

20.14400

49,82

20.14410

102,79

PRÜFAMPULLEN FÜR CCM FEUCHTEMESSGERÄT

10 x 1 Gramm

20.14391

36,65

HYDROMETTE COMPACT B

20.14610

195,00

Die Hydromette Compact B ist ein elektronischer Baufeuchteindikator mit zerstörungsfreiem Messverfahren nach dem Dielektrizitätskonstante/Hochfrequenz-Messprinzip.

Mit LCD-Anzeige und flexibel einsetzbarer Kugelsonde zum Aufspüren von Feuchtigkeit in Baustoffen aller Art sowie zur Erkennung der Feuchtigkeitsverteilung in Wänden, Decken und Estrichen und sonstigen abgeordneten Baustoffen.

Als Vorprüfgerät für alle CCM-Geräte empfohlen!

HYDROMETTE COMPACT B2

20.14616

375,00

Die Hydromette COMPACT B2 ist ein elektronischer Baufeuchteindikator zum zerstörungsfreien Messen von Feuchtigkeit in Baustoffen. Die Hydromette arbeitet nach dem Dielektrizitätskonstante/Hochfrequenz-Messprinzip.

Die vielseitig einsetzbare Kugelsonde dient zum Aufspüren von Feuchtigkeit in Baustoffen aller Art, sowie zur Erkennung der Feuchtigkeitsverteilung in Wänden, Decken und Fußböden.

Ein ideales Vorprüfgerät für alle CCM-Messungen.

Messbereich für Baufeuchte: 0-199,9 Digits (Scanbereich), 0,3-6,0 Gew.% bzw., 0,3-4,0 CM%

Eigenschaften:

- Kennlinien für 7 Baustoffsorten und 2 Dämm/Isolierstoffe sowie Tendenzanzeige für Hart- und Weichholz
- Akustische Alarmfunktion
- Automatische Kalibrierung
- Anzeige der Gerätetemperatur

CAISSON FEUCHTIGKEITSPRÜFGERÄT GM-200

20.14425

180,00

Für die Feuchtigkeitsmessung in Beton, Gips, Zement und Holz. Die Messung erfolgt über eine Messkugel und ist so zerstörungsfrei. Inkl. Hold-Funktion des zuletzt gemessenen Wertes.

Äußerst benutzerfreundlich durch kompakte Abmessungen und hohe Displayauflösung.

9 Messskalen für unterschiedliche Materialien: Relative Skala (%), Anhydritestrich (Gew%), Anhydritestrich (CM%), Zementestrich (Gew%), Zementestrich (CM%), Beton (Gew%), Gipsputz (Gew%), Hartholz (Gew%), Weichholz (Gew%).

Als Vorprüfgerät für CCM-Geräte empfohlen, zur Ermittlung der feuchtesten Stelle.

MESSGERÄTE



CAISSON FEUCHTIGKEITSPRÜFGERÄT VI-D1

20.14420

219,65

Einfach zu handhabendes Prüfgerät – einschalten – auflegen – digitaler Wert ablesen und mit auf Messgerät abgebildeter Tabelle vergleichen.

Speziell für Beton, Estriche und Holzmessungen. Nicht destruktive Messmethode. Messtiefe bis zu 3cm. Messsensor auf der Unterseite. Digitale Sofortanzeige. Automatische Ausschaltung. Batteriegerät. Inklusive Tasche.

Als Vorprüfgerät für CCM-Geräte empfohlen, zur Ermittlung der feuchtesten Stelle.



CAISSON FEUCHTIGKEITSPRÜFGERÄT VI-D4

20.14421

401,04

Feuchtigkeitsmessgerät für Beton- und Estrichfeuchte.

Das Messgerät hat verschiedene Skalen zur Messung von Feuchtigkeit in verschiedenen Materialien. Die vergoldeten Feder-Elektroden messen über elektrischen Widerstand. Die 2 Sensorplatten messen mittels dielektrische Eigenschaften die Feuchte des Bodens bis zu einigen Zentimetern Tiefe. Das kombinierte Resultat der Messung wird über das Display ausgegeben. Das hochwertige transflektive Grafik Display garantiert perfekte Ablesbarkeit der Werte unter allen Beleuchtungs Umstände auch in grellem Tageslicht.

Als Vorprüfgerät für CCM-Geräte empfohlen, zur Ermittlung der feuchtesten Stelle.



CAISSON LUFTEMPERATUR- UND LUFFFEUCHTE MESSGERÄT

20.14426

230,40

inkl. Oberflächentempersensor

Einfach zu handhabendes Prüfgerät einschalten zwischen Temperatur oder Feuchte wählen auflegen Wert ablesen.

Zur schnellen und unkomplizierten Messung der Umgebungstemperatur und der Luftfeuchtigkeit in Grad C und F.

Mit Schutzgitter im Sensorbereich. Mit Taupunktabelle auf der Rückseite. Automatische Ausschaltung. Batteriegerät. Inklusive Tasche. Kalibrationszertifikat mitgeliefert.

Lufttemperaturbereich von 10 bis +50°C
Luftfeuchtigkeitsbereich 5% bis 99%
Feuchtigkeitstoleranz +/2%
Temperaturtoleranz +/0,3 Grad Celsius



GANN THEROMO-HYGROMETER BL COMPACT TF-3

20.14626

216,14

Die BL Compact TF 3 ist ein präziser Thermo-Hygrometer zur Messung von Temperatur und Luftfeuchte.

Handliches und präzises Temperatur- und Feuchtemessgerät im Taschenformat für schnelle Einzel- und Reihenmessungen.

Anzeige von drei Messwerten über die LCD-Anzeige, Auflösung: 0,1 % bzw. 0,1 °C
Automatische Berechnung der Taupunkttemperatur und des Holzfeuchtegleichgewichts (UGL)

Anzeige der absoluten Luftfeuchte in g/m³.

USB-Schnittstelle zur Übertragung der Messwerte an einen PC mit der optionalen Software DIALOG BL+ (für Langzeitmessungen oder zur Prozessüberwachung)
weitere TF-Sticks für besondere Anforderungen mit verschiedenen Filtertypen optional erhältlich

Min-, Max- und Hold-Funktion für die gemessenen Werte Speicherung der 5 zuletzt erfassten Messwerte Das Gerät wird mit 9V-Batterie und Kunststoff-Box ausgeliefert.

Luftfeuchte: 0 bis 100 % r.F.
Lufttemperatur: 20 bis 80 °C

KRL-MESSKAMMER

20.14412

Die KRL-Messmethode bestimmt den Feuchtigkeitsgehalt des Materials durch die Festlegung der entsprechenden relativen Luftfeuchtigkeit über dem mineralischen Estrich.

Verwendung in Verbindung mit dem Caisson Feuchtigkeitsprüfgerät VI-D4 oder LVT 15 IR und dem Klimasensor.

CAISSON KLIMASENSOR CS-10

20.14413

Verwendung in Verbindung mit dem Caisson Feuchtigkeitsprüfgerät VI-D4 oder LVT 15 IR zur Bestimmung des Feuchtigkeitsgehaltes mittels der KRL-Messmethode.





OBERFLÄCHEN-HÄRTEPRÜFER RI-RI

16.14074

200,32

Zur Bestimmung der Estrichfestigkeit mit Gitterritzverfahren.
Bestehend aus 2 Teilen; rostfreies Ritzblech und einem gefederten Spezialstift.



MESSKEIL

15.12313

28,75

Alu 0 - 20 mm
Zum Messen von Estrichunebenheiten.



STAHLWINKEL

15.13520

31,64

100 x 50 cm verzinkt, starre Ausführung.



STAHLLINEAL

15.13530

86,20

205 cm verzinkt, starre Ausführung.



STAHLLINEAL

rostfrei, bombiert, gerollt, 8 cm breite Ausführung.
Einsatz mit Kreuzwinkel als 90° Anschlag.

205 cm
405 cm
505 cm

15.13590
15.13600
15.13610

36,63
67,41
79,98



KREUZWINKEL 50cm

15.13588

29,42

Zum Erstellen von 90° Winkeln, für Bandstahllineal 8 cm.



TREPPENSCHMIEGE (TREPPENLEHRE)

16.14080

100,46

Die 6 verschiedenen langen Arme werden auf die Eckpunkte der Stufe ausgerichtet und fixiert. So lassen sich die Abmessungen einer Stufe schnell und genau auf den Bodenbelag übertragen. Je 2 Arme 600 mm, 800 mm, 1000 mm.
Im Holzkasten.



LASERDISTANZMESSER R40

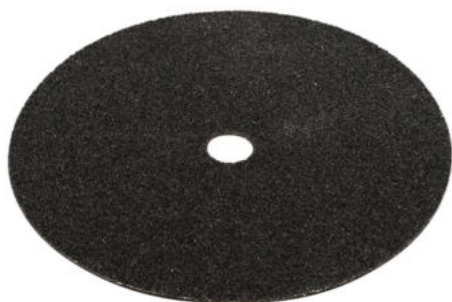
20.14470

52,68

Inklusive der Basis-Funktionen für präzise Messungen: L/B/H, Volumen.
Modernes und kompaktes Gerät mit hochwertigem Display

- Alle Basis-Funktionen für präzise Messungen sind vorhanden (L/B/H, Volumen)
- Mit integrierter Wasserwaage
- Bis zu drei Messungen können gespeichert werden
- Stoßfest
- Laser: 0,05 bis 40m
- Genauigkeit: +/-2mm

SCHLEIFMITTEL



SCHLEIFSCHEIBEN Ø 380mm

für Einscheibenmaschinen. Doppelseitig, in Verbindung mit Schleifteller 19.14211.
Hochwertige Qualität für den Profi. Siliciumcarbid auf Gewebe/Papier.
Pack à 10 Stück

KG 16	19.14220	121,20
KG 24	19.14230	98,67
KG 36	19.14235	81,73
KG 40	19.14240	70,52
KG 60	19.14250	63,39
KG 80	19.14260	59,19
KG 100	19.14270	53,59
KG 120	19.14267	53,59



SCHLEIFSCHEIBEN Ø 400mm

für Einscheibenmaschinen. Doppelseitig, in Verbindung mit Schleifteller 19.14211/12.
Hochwertige Qualität für den Profi. Siliciumcarbid auf Gewebe/Papier.
Pack à 10 Stück

KG 16	19.14271	129,70
KG 24	19.14272	114,16
KG 36	19.14263	91,80
KG 40	19.14273	74,74
KG 60	19.14274	69,06
KG 80	19.14275	60,63



PADTREIBTELLER Ø 380mm

Mit auswechselbarer Igelplatte zur Aufnahme von Pads.

19.15340	165,64
----------	--------

ERSATZIGELPLATTE

400mm für Padtreibteller 19.15340

52.00389	47,47
----------	-------



SUPERPADS 20mm Ø 406mm

Wird mit Padtreibteller 1915340 eingesetzt.
Von "schwarz" bis "weiß" abnehmender Härtegrad.
Pack à 5 Stück.

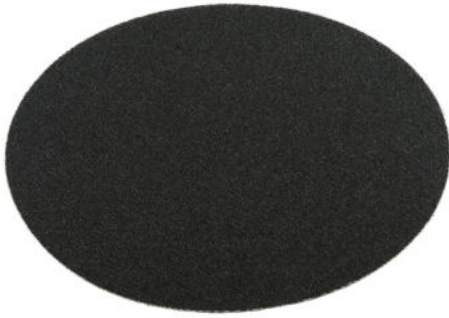
Schwarz	zur Grobreinigung	19.15350	37,82
Grün	zur Reinigung stärkerer Verschmutzungen (Grundreinigung)	19.15360	37,82
Rot	für die mittlere Reinigung, für empfindliche Beläge	19.15370	37,82
Beige	zum Ölen, Polieren, für die sanfte Reinigung	19.15380	37,82
Weiß	zum Polieren	19.15390	37,82



NORMALPADS 8mm Ø 406mm

Wird mit Padtreibteller 1915340 eingesetzt.
Von "schwarz" bis "weiß" abnehmender Härtegrad.
Pack à 10 Stück.

Schwarz	zur Grobreinigung	19.15351	31,38
Grün	zur Reinigung stärkerer Verschmutzungen (Grundreinigung)	19.15361	31,38
Rot	für die mittlere Reinigung, für empfindliche Beläge	19.15371	31,38
Beige	zum Ölen, Polieren, für die sanfte Reinigung	19.15381	31,38
Weiß	zum Polieren	19.15391	31,38



SCHLEIFGITTER Ø 406mm

Wird mit Padtreibsteller und Pad eingesetzt.
Pack à 10 Stück.

KG 60
KG 80
KG 100
KG 120
KG 150
KG 180

19.15400	54,35
19.15410	54,35
19.15420	54,35
19.15430	54,35
19.15435	54,35
19.15440	54,35



SUPERFINISHING-PADS Ø 406mm

Wird mit Padtreibsteller und Pad eingesetzt. Pack à 10 Stück.

Für den letzten Schliff und Finish mit perfektem Ergebnis auf allen Holz, und Parkettböden mit der Parkettschleifmaschine WOODY und allen handelsüblichen Einscheibenmaschinen.

Patentierter Aufbau durch die ganzflächige Perforation wird effektiver abgesaugt und ein Zusetzen des Pads wird verhindert. Abtrag und Standzeit wird erhöht.

KG 60
KG 80
KG 100
KG 120
KG 150

19.15510	106,85
19.15515	106,85
19.15520	106,85
19.15525	106,85
19.15530	106,85



WOLLPAD Ø 410mm

Nicht abrasiv. Zum Aufsaugen, bzw. Abtragen, überschüssiger Öle & Wachse.
Stärke 5 mm. Pack à 10 Stück.

19.15550	92,73
----------	-------



TURBO FIBERPAD

Ø 406 mm für Einscheibenmaschinen
Ø 150 mm mit Klett für Randschleifmaschinen

19.15560	58,99
19.15570	15,92

Das einzigartige Fiberpad wurde für den Endschliff von Parkettböden und die Tiefenreinigung verschiedener Oberflächen wie Holz und Stein entwickelt.

Für den Feinschliff von Parkettböden ersetzt das Fiberpad die klassischen Schleifscheiben Korn 80 und 100.

Dank der offenen Faserstruktur bietet das Fiberpad eine sehr hohe Schleifleistung und hervorragende Staubabsaugung und sorgt zugleich für eine kratzfreies Finish.

SCHLEIFMITTEL

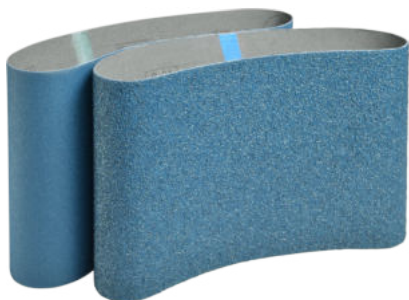


KERAMIK-SCHLEIFBÄNDER 750x200mm

Keramikkorund für extrem hohe Schleifleistung und Standzeit durch spezielle Selbstschärfung des Keramikorns.
Pack á 10 Stück.

KG 36
KG 50

24.60036	188,19
24.60060	161,65



ZIRKON-SCHLEIFBÄNDER 750x200mm

Zirkon für wesentlich höhere Schleifleistung und Standzeit. Schweres X-Baumwollgewebe, mit Vollkunstharzbindung, Wellenverbinder und dichter Zirkonkorundstreuung. Hochwertige Qualität für hohe Beanspruchung geeignet.
Pack á 10 Stück.

KG 24
KG 36
KG 40
KG 60
KG 80
KG 100
KG 120

24.50024	77,28
24.50036	74,45
24.50040	70,25
24.50060	64,66
24.50080	57,63
24.50100	54,87
24.50120	54,87



KORUND-SCHLEIFBÄNDER 750x200mm

Schweres X-Baumwollgewebe, mit Vollkunstharzbindung, Wellenverbinder und dichter Edelkorundstreuung. Hochwertige Qualität für hohe Beanspruchung geeignet.
Pack á 10 Stück.

KG 16
KG 24
KG 36
KG 40
KG 60
KG 80
KG 100
KG 120

24.00016	65,15
24.00024	62,15
24.00036	59,32
24.00040	56,34
24.00060	52,01
24.00080	46,21
24.00100	44,84
24.00120	44,84



KERAMIK-KLETTSCHEIFSCHEIBEN Ø 178mm MIT MITTELLOCH

Keramikkorund für extrem hohe Schleifleistung und Standzeit durch spezielle Selbstschärfung des Keramikorns.
Pack á 25 Stück.

KG 36
KG 40
KG 50
KG 60
KG 80

24.86036	102,54
24.86040	93,61
24.86050	87,70
24.86060	76,60
24.86080	70,57



ZIRKON-KLETTSCHEIFSCHEIBEN Ø 178mm MIT MITTELLOCH

Zirkon für wesentlich höhere Schleifleistung und Standzeit.
Pack á 50 Stück.

KG 24
KG 36
KG 40
KG 60
KG 80
KG 100

24.22024	141,23
24.22036	129,80
24.22040	124,11
24.22060	111,27
24.22080	105,56
24.22100	101,29



KORUND-KLETTSCHEIFSCHEIBEN Ø 178mm MIT MITTELLOCH

Hochwertige Qualität für den Profi.
Pack á 50 Stück.

KG 16
KG 24
KG 36
KG 40
KG 60
KG 80
KG 100

24.23016	74,09
24.23024	69,93
24.23036	68,56
24.23040	62,29
24.23060	58,45
24.23080	54,16
24.23100	49,86



KERAMIK-KLETTSCHEIFSCHEIBEN Ø 150mm MIT MITTELLOCH

Keramikkorund für extrem hohe Schleifleistung und Standzeit durch spezielle Selbstschärfung des Keramikorns.
Pack á 25 Stück.

KG 36	24.85036	80,83
KG 40	24.85040	75,99
KG 50	24.85050	71,05
KG 60	24.85060	64,06
KG 80	24.85080	60,32



ZIRKON-KLETTSCHEIFSCHEIBEN Ø 150mm MIT MITTELLOCH

Zirkon für wesentlich höhere Schleifleistung und Standzeit.
Pack á 50 Stück.

KG 24	24.84024	121,06
KG 36	24.84036	55,82
KG 40	24.84040	51,00
KG 60	24.84060	43,03
KG 80	24.84080	39,89
KG 100	24.84100	36,70



KORUND-KLETTSCHEIFSCHEIBEN Ø 150mm MIT MITTELLOCH

Hochwertige Qualität für den Profi.
Pack á 50 Stück.

KG 16	24.83016	55,30
KG 24	24.83024	53,50
KG 36	24.83036	46,82
KG 40	24.83040	41,75
KG 60	24.83060	37,56
KG 80	24.83080	34,80
KG 100	24.83100	33,37



KORUND-KLETTSCHEIFSCHEIBEN Ø 150mm 9-LOCH

8 Absauglöcher 1 Mittelloch. Für marktübliche Exzenterschleifer.
Hochwertige Qualität für den Profi. Edelkorund auf festem Träger.
Pack á 50 Stück.

KG 24	24.91024	59,46
KG 36	24.91036	56,75
KG 40	24.91040	43,23
KG 60	24.91060	43,23
KG 80	24.91080	43,23
KG 100	24.91100	43,23
KG 120	24.91120	43,23
KG 150	24.91150	43,23

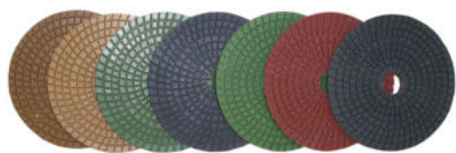


KORUND-KLETTSCHEIFSCHEIBEN Ø 125mm

Hochwertige Qualität für den Profi. Edelkorund auf festem Träger.
Für Randschleifer ROMO-125.
Pack á 50 Stück.

KG 40	24.70540	27,33
KG 60	24.70560	25,13
KG 80	24.70580	24,70
KG 120	24.70595	23,60

SCHLEIFMITTEL

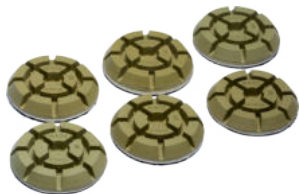


DIAMANTPAD Ø 125mm

mit dichtem Diamantgefüge, hoher Standzeit und hoher Flexibilität.
Auch mit ROMO- 125 bzw. RO-125 mit Holzschleifset einsetzbar.
Je Stück

KG 50
KG 100
KG 200
KG 400
KG 800
KG 1500
KG 3000

19.14605	21,99
19.14610	21,99
19.14615	21,99
19.14620	21,99
19.14625	21,99
19.14630	21,99
19.14635	21,99



DIAMANT-POLIERSCHEIBEN Ø 75mm

Kunstharzgebundene Diamant-Polierscheiben für universellen Einsatz zur
Trockenpolitur und perfekten Feinschliff. Lange Standzeit durch hohen Diamantanteil.

KG 60
KG 120
KG 220
KG 400
KG 800
KG 1500

17.16960	40,54
17.16962	40,54
17.16964	40,54
17.16966	40,54
17.16968	40,54
17.16970	40,54



SCHLEIFBLATT-HALTER

Für Multimaster und Supercut, 2er Set

19.14936	18,90
----------	-------



SCHLEIFBLÄTTER

Für Multimaster und Supercut (mit Adapter)
Pack à 50 Stück, ungelocht

KG 40
KG 60
KG 80
KG 100
KG 120

19.14931	22,83
19.14932	22,83
19.14933	22,83
19.14934	22,83
19.14935	22,83



QUALITÄTSKLINGEN - MADE IN SOLINGEN

Hochwertige Solinger Qualität, hochlegierter Werkzeugstahl 0,65 mm, eisgehärtet.
Pack à 10x10 Stück = 100 Stück. 10 Stück im Dispenser zur einfachen Entnahme der Klinge.



Trapezklinge
Trapezklinge groß
Hakenklinge
Hakenklinge groß

15.12450	23,27
15.12460	27,65
15.12470	42,27
15.12490	49,52



QUALITÄTSKLINGEN - MADE IN SHEFFIELD

Hochwertige Klingenqualität.
Pack à 10x10 Stück = 100 Stück. 10 Stück im Dispenser.



Trapezklinge
Trapezklinge groß
Hakenklinge
Hakenklinge groß

15.12450/3	19,76
15.12460/3	20,14
15.12470/3	34,16
15.12490/3	38,61



QUALITÄTSKLINGEN MIT TITAN BESCHICHTUNG

Hochwertige Solinger Qualität, hochlegierter Werkzeugstahl 0,65 mm, eisgehärtet.
Mit Titanbeschichtung für längere Standzeit. Pack à 10x10=100 Stück.
10 Stück im Dispenser zur einfachen Entnahme der Klinge.



Titan-Trapezklinge
Titan-Trapezklinge groß
Titan-Hakenklinge
Titan-Hakenklinge groß

15.12455	39,30
15.12465	45,14
15.12475	64,10
15.12495	77,13



DOPPELSCHLIFFKLINGEN

Haken- und Trapezklinge in einem, eisgehärtet 0,65 mm,
hochwertige Solinger Qualität.
Pack à 10x10 Stück=100 Stück.

15.12480	74,81
----------	-------



KONKAV-KLINGEN

Eisgehärtet 0,65 mm
Pack à 10x10 Stück=100 Stück.

15.12485	42,82
----------	-------



ABBRECHKLINGEN 18mm

Eisgehärtet, für Cuttermesser 15.12494, 15.12596
Pack à 10x10 Stück=100 Stück

15.12590	28,55
----------	-------



ABBRECHKLINGEN 18mm MIT TITAN BESCHICHTUNG

Eisgehärtet, mit Titanbeschichtung für längere Standzeit.
Für Cuttermesser 15.12494, 15.12596
Pack à 10x10 Stück=100 Stück

15.12591	54,91
----------	-------



MOZART KLINGEN

in hochwertiger Solinger Qualität, hochlegierter Werkzeugstahl 0,65 mm, eisgehärtet.
Pack à 10x10 Stück = 100 Stück. 10 Stück im Dispenser zur einfachen Entnahme der Klinge.



MOZART Trapezklinge
MOZART Hakenklinge
MOZART Hakenklinge groß

15.12452	32,00
15.12472	50,81
15.12491	58,12

MESSER



ROLL BODENLEGERMESSER MIT KÖCHER

15.12548

23,62

Einfacher und schneller Klingenwechsel ohne Werkzeug.
Mit Fixiermagnet für die Klinge.
Hochwertige Qualität für professionelle Bodenleger.



DELPHIN-VERLEGEMESSER MIT KÖCHER

15.12550

28,12



SHARKMESSER MIT KÖCHER

15.12555

24,76



MESSERHALTER AUS LEDER FÜR DEN PROFI

22.14471

34,51

für 2 Verlegemesser, inkl. Klingendispenser- und Stifthalter.
Ohne Inhalt

MESSERHALTER AUS LEDER FÜR DEN PROFI IM SET

22.14472

85,00

Im Set bestehend aus:

2x ROLL-Bodenlegermesser
2x Klengen Dispenser á 10 Klengen
1x Pica-Dry® Stift



MOZART UNIVERSALMESSER S2

15.12525

52,38

inkl. Schutzkappe und Klinge.

- kompaktes Design
- Beschichtung für angenehmen Grip
- Schnellverschluss und Magnet für einen einfachen Klengenwechsel
- transparente Schutzkappe für den sicheren Transport
- robuste Klemmung der Klinge
- gehärtete Klingenaufnahme für eine lange Lebensdauer
- Klengenfach für bis zu 10 Universalmesserklengen



ROLL CUTTERMESSER

15.12598

11,57

Hochwertiges Cuttermesser mit Metallmagazin für 18mm Abbreckklengen.
Inkl. 6 Abbreckklengen.



CUTTERMESSER NT

15.12494

44,75

Hochwertiges Messer aus Metall mit Blitzmagazin.
Inkl. 3 Abbreckklengen 15.12590.



CUTTERMESSER LEICHT

15.12596

2,62

Inkl. Abbreckklinge.



HANDGRIF FÜR LINO-SPEZIALKLINGEN

15.12630

23,08

ohne Klinge



SPEZIALKLINGE NR. 22

15.12610

38,83

für 15.12630
Pack à 10 Stück

SCHEREN UND SCHNEIDER

GEHRUNGSSCHERE

15.12800

24,97

für Kunststoffprofile, 2 x 45 Grad Anschläge. 60 mm Schnittlänge.

GEHRUNGSSCHERE LANG

15.12795

71,83

mit 45° Anschlägen und 75 mm Schnittlänge.

Für Holz- und Kunststoffprofile. Geeignet für Gehrungsschnitte in breiteren Materialien.

GEHRUNGSSCHERE MIT TRAPEZKLINGE

15.12797

55,27

45° Anschläge und 50 mm Schnittlänge.

Für den besonders feinen und filigranen Schnitt.

GEHRUNGSSCHERE MIT HEBELÜBERSETZUNG

15.12796

109,10

für den sauberen 90 °Schnitt von Leisten, Profilen, Kunststoff, Gummi- oder Holzmaterialien. Mit 90 °Anschlägen und 75mm Schnittlänge. Unentbehrlich für Bodenleger, Maler, Tischler und viele andere Gewerke.

Durch die Hebelübersetzung mit bis zu 80% Kraftersparnis. Im Verlauf des Schneidvorganges nimmt die Effektivität der Hebelübersetzung exponentiell zu.

UNIVERSAL-SCHNEIDER ROT

15.12400

20,58

für Webteppich mit Jute und Zweitrücken, inklusive 10 Klingen

ERSATZKLINGEN FÜR UNIVERSAL-SCHNEIDER ROT

15.12560

24,66

Pack à 100 Stück

UNIVERSAL-SCHNEIDER BLAU

15.12410

20,58

für Teppiche mit elastischer Rückseite, inklusive 10 Klingen

ERSATZKLINGEN FÜR UNIVERSAL-SCHNEIDER BLAU

15.12580

32,23

Pack à 100 Stück

MITTAGSCHNEIDER-TEPPICHSCHNEIDER SCHWARZ

15.12441

44,47

Für alle textilen Beläge, außer Schaumrücken. Schneidet von oben nach unten. Inkl. 10 Ersatzklingen

ERSATZKLINGEN FÜR MITTAGSCHNEIDER

15.12560

24,66

Pack à 100 Stück

FLORGASSENSCHNEIDER

15.12440

73,71

Für gewebte Teppichböden, mit Führungsschiene. Schneidet alle Teppichböden exakt in der Florgasse.



SCHEREN



TEPPICHSCHERE 10 Zoll (25cm)

15.12690

40,05

Warmgeschmiedet, aus Spezial-Scherenstahl, hochfrequenzgehärtet, mit einstellbarer, servicefreundlicher Schraube.



TEPPICHSCHERE 10 Zoll (25cm) FÜR LINKSHÄNDER

15.12700

79,00

Warmgeschmiedet, aus Spezial-Scherenstahl, hochfrequenzgehärtet, mit einstellbarer, servicefreundlicher Schraube.



TEPPICHSCHERE 12 Zoll (30cm)

15.12710

52,49

Warmgeschmiedet, aus Spezial-Scherenstahl, hochfrequenzgehärtet, mit einstellbarer, servicefreundlicher Schraube.



FLORSCHERE 6 Zoll (15cm) GEKRÖPFT

15.12720

20,16

Warmgeschmiedet, aus Spezial-Scherenstahl, hochfrequenzgehärtet, mit einstellbarer, servicefreundlicher Schraube. Griffe mit PVC-Überzug.



FLORSCHERE 7 Zoll (18cm) GEKRÖPFT

15.12725

23,08

Warmgeschmiedet, aus Spezial-Scherenstahl, hochfrequenzgehärtet, mit einstellbarer, servicefreundlicher Schraube. Griffe mit PVC-Überzug.



KETTELSCHERE 8 Zoll (20cm) GEKRÖPFT

15.12715

30,39

Warmgeschmiedet, aus Spezial-Scherenstahl, hochfrequenzgehärtet, mit einstellbarer, servicefreundlicher Schraube. Griffe mit PVC-Überzug.



UNIVERSALSCHERE 8 Zoll (20cm)

15.12735

20,72

Rostfrei, mit bogenförmiger Schneidenform für den brillanten Schnitt und Leichtgängigkeit. Abgewinkelte, bruchfeste Kunststoffgriffe mit rutschfester Weichgummi-Einlage. Solinger Qualität.



SCHNEIDER- UND TEPPICHSCHERE 10 Zoll (25cm)

15.12750

36,63

Rostfrei, mit bogenförmiger Schneidenform für den brillanten Schnitt und Leichtgängigkeit. Rutschfester Griff mit Weichgummi-Einlage. Solinger Qualität.

RÜHRWERKE UND RÜHRER

RÜHRGERÄT RO-1400

15.12378

294,25

2-Gang Rührgerät mit hoher Durchzugskraft, universell einsetzbar bis 50 kg.

Mit Softstart für spritzfreies Anrühren.
Mit ergonomischen Soft-Griff.
Inklusive Spindelrührer.

Technische Daten:

Motorleistung: 1400 Watt, 230 Volt
Drehzahl 1: 150-300 U/min
Drehzahl 2: 300-650 U/min
Werkzeuganschluss: M14
Gewicht: 8 kg
Max. Rührgutmenge: 50 kg
Max. Rührkorbdurchmesser: 140 mm



MÖRTELRÜHRER 140mm M 14

15.12393

28,75

Vielseitig einsetzbar für schwere und hochviskose Materialien z.B. für Fertigputz, Fertigmörtel, Klebemörtel, Fliesenkleber, Kalk, Beton, Zement, Estrich, Spachtelmasse, Vollwärmeschutz, Dämmschutz, quarzgefüllte Epoxydharze.
Bis 50kg.



SPINDELRÜHRER 120mm M 14

15.12399

26,25

Vielseitig einsetzbar für zähe Materialien hoher Viskosität, z.B. Fertigputz und Fertigmörtel, Klebemörtel, Ansetzbinder, Gips, Kalk, Zementputz, Fliesenkleber, Spachtelmasse, Pasten, Granulate, quarzgefüllte Epoxydharze.
Bis 50kg.



KORBRÜHRER 120mm M 14

15.12396

26,25

Ideal zum Verrühren von Klebstoff, Dichtungsmasse, Spachtelmasse, Bitumenbeschichtungen, Kitt, Epoxydharzmischungen etc. Besonders effektiver Rührer durch die entstehende Sogwirkung von unten nach oben wodurch ein homogenes Ergebnis garantiert wird.
Bis 25kg.



2-FLÜGELRÜHRER 120mm M 14

15.12385

24,61

Spezieller Rührer für flüssige und verlaufende Materialien, sowie Kleber, Lacke, Lasuren und Grundierungen. Auch für den Einsatz in schnelllaufenden Rührgeräten. Schnelle und homogene Durchmischung bei hoher Laufruhe, Spritzer werden vermieden.
Bis 50kg.

RÜHRWERKE UND RÜHRER



RÜHRGERÄTHALTERUNG RO-30

15.12365

213,93

Neuentwicklung aus dem Hause ROLL

Flexible und universell einsetzbare Halterung für die Befestigung von Handrührgeräten auf handelsüblichen 30 Liter Anrühreimern.

- zeitsparend
- rückschonend
- universell einstellbar für unterschiedliche Handrührgerätaufnahmen, Rührerlängen und Eimerdurchmesser (35 - 39 cm)
- kompatibel mit Rührgerät RO1400

Lieferung ohne Handrührgerät und Anrührer.



MISCHSTATION

15.12355

402,16

Mit dieser kompakten Mischstation können bis zu 75 kg Rührgut schnell und effizient angemischt werden.

Einfacher und sicherer Transport durch das gut ausbalancierte und mehrfach verstellbare Fahrgestell.

Staubfreies abmischen mit der optionalen Schlauchhalterung zu Ihrem Sauger.

Im Lieferumfang enthalten:

- Fahrgestell für den Mischeimer
- 75 Liter Mischeimer
- Halterung für das Rührwerk



SCHLAUCHHALTERUNG

15.12356

35,14

Zum staubfreien abmischen mit der Mischstation und Ihrem Sauger.



TURBO RÜHRER M16/M14

15.12357

111,48

Speziell entwickelt zum Abmischen von großen Mengen Mischgut. Der Turbineneffekt sorgt dafür dass keine Klumpen entstehen.

VERLÄNGERUNG FÜR RÜHRGERÄT RO-1400

34.00550

17,98

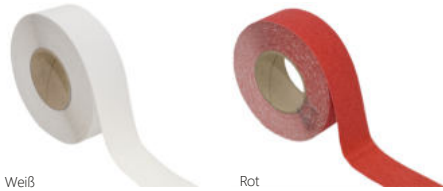
Länge 50mm, M14 Innen/Außengewinde.

ANTIRUTSCHBÄNDER



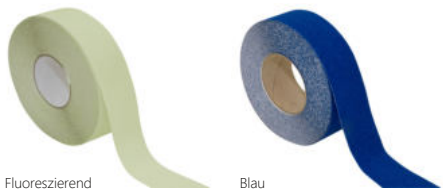
Schwarz

Transparent



Weiß

Rot



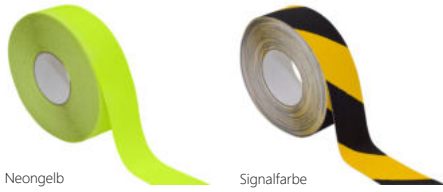
Fluoreszierend

Blau



Braun

Grau



Neongelb

Signalfarbe



ROLL ANTIRUTSCHBÄNDER

Leistungsfähiges, selbstklebendes, flaches Material, mit höchster Griffigkeit und exzellenter Formanpassung. Ideal zur Verlegung auf Flächen wo Rutschgefahr besteht, wie: Treppen, Eingangsbereiche, Rampen, öffentliche Räume, Schiffe, Boote, Sanitärräume, LKW und Busse.

Aus hochwertigen Materialien: spezielle, fein gemahlene Mineralpartikel in Verbindung mit synthetischem Kunststoff.

Für den Außenbereich mit Kantenversiegler 14.11173.

Schwarz	50mm x 18m	14.11160	72,33
Transparent	50mm x 18m	14.11161	72,33
Weiß	50mm x 18m	14.11162	72,33
Rot	50mm x 18m	14.11163	72,33
Grün	50mm x 18m	14.11164	72,33
Grau	50mm x 18m	14.11165	72,33
Fluoreszierend	50mm x 18m (Nachtleuchtend)	14.11166	210,25
Blau	50mm x 18m	14.11167	72,33
Braun	50mm x 18m	14.11168	72,33
Grau	50mm x 18m (Qualität für Schwimmbäder)	14.11169	72,33
Neongelb	50mm x 18m	14.11171	72,33
Signalfarbe	50mm x 18m (schwarz/gelb)	14.11172	72,33
Grau, grob	50mm x 18m (Qualität für Schwimmbäder)	14.11174	191,38
Transparent	50mm x 18m (Qualität für Schwimmbäder)	14.11175	72,33
Schwarz	14mm x 18m (Qualität für Schwimmbäder)	14.11200	24,13
Grau	14mm x 18m (Qualität für Schwimmbäder)	14.11201	24,13
Beige	14mm x 18m (Qualität für Schwimmbäder)	14.11202	24,13
Schwarz	28mm x 18m (Qualität für Schwimmbäder)	14.11205	36,82
Grau	28mm x 18m (Qualität für Schwimmbäder)	14.11206	36,82
Signalfarbe	28mm x 18m (schwarz/gelb)	14.11207	36,82

Weitere Breiten und Sondergrößen auf Anfrage.

Weitere fluoreszierende Bänder nach DIN 67510 auf Anfrage.

KANTENVERSIEGLER

14.11173 10,08

Für die Verlegung des ROLL Antirutschbandes im Außenbereich.
Auf PVC-Basis.
Tube à 50g inkl. Düse.

DOPPELSEITIGES KLEBEBAND 50mm x 50m

14.12240 348,44

Pack á 24 Rollen.

Technische Daten:

Trägersystem: Spezialgewebe
Haftklebstoff: Schmelzkleber aus Synthetikgummi
Schutzabdeckung: Silikonpapier, gelb
Dicke (ohne Abdeckung): 0,22 – 0,24 mm
Schälwiderstand: ≥ 30 N/25 mm (DIN EN 1939)*
Scherwiderstand: 1000 g/625 mm² (DIN EN 1943)*
Empfohlene Verarbeitungstemperatur: +10 °C bis +30 °C
Temperaturbeständigkeit: 30°C bis +80°C
Kondenswasserbeständigkeit: sehr hoch
Alterungsbeständigkeit: begrenzt
Weichmacherbeständigkeit: begrenzt

KLEBERSPRITZE

15.12330 44,90

Mit Bajonettverschluss und 2 austauschbaren Nadeln.

BEFESTIGUNGSTECHNIK



SPRÜHKLEBER

Sprühkleber ist ein vielfältig einsetzbarer Klebstoff auf Basis von synthetischem Kautschuk zum Verkleben von, Kork, Gummi, Schaumgummi, Plastik, Pappe, Textilien, Filz, Styropor usw. Für permanente und nichtpermanente Verklebungen.

Karton á 12 Dosen à 500 ml
Einzeldose

18.12960	116,04
18.12961	11,47



POLYMER-MONTAGEKLEBER

Lösungsmittelfreier, überstreichbarer, hochmoduler, elastischer, naht- und fugenfüllender MS-Polymer-Klebstoff für den gesamten Baubereich sowie die Industrie. Füllmenge: 470 g

Geeignet für Fußbodenprofile, Sockelleisten, Türfutter, Tafelbretter, Holz, Metall, Natur- und Kunststein, Hart-PVC, PUR-Schaum, diverse Kunststoffe usw. Nach der Aushärtung schleif- und überlackierbar. Wärmebeständig bis +100°C, wasserfest gemäß DIN EN 204 D4.

Besonders empfohlen zur Verlegung von ungebohrten Metallprofilen durch die elastische Aushärtung!

Karton á 12 Kartuschen
Einzelkartusche

18.12987	172,68
18.12988	16,59



KARTUSCHENPISTOLE "PROFI"

Profi-Pressen in stabiler Ausführung, geschlossene Form, auch für Dichtmassen in Schläuchen.

18.12994	40,05
----------	-------



ESTRICHKLAMMERN

Wellenverbinder zur kraftschlüssigen Verbindung bei der Sanierung von Estrichrissen in Verbindung mit Zwei – Komponentenkleber.

Pack à 1000 Stück
Pack à 100 Stück

18.12952	45,15
18.12953	10,75



ZWEI-KOMPONENTENKLEBER

Polyester-Reparaturkleber zur Estrichsanierung bei Rissen. Speziell zum Verkleben von Rissen im Unterboden sowie zur Befestigung von Nagelleisten, Stein, Beton und Metall. Abbindezeit ca. 15 Min. I

nhalt: 1000 g Harz, 30 g Härter.

18.12950	15,88
----------	-------



STAHLSTIFTE TEC BLANK 1,5mm

Pack à 1000 Stück
TEC-Stahlstifte

20 mm
25 mm
30 mm
35 mm
45 mm

21.12030	9,52
21.12040	10,63
21.12050	11,74
21.12060	12,56
21.12080	17,68

STAHLSTIFTE TEC VERZINKT 1,5mm

Pack à 1000 Stück
TEC-Stahlstifte

20 mm
25 mm
30 mm
35 mm
45 mm

21.12090	11,69
21.12100	13,34
21.12110	14,64
21.12120	16,05
21.12125	22,28



LEDER-KNIESCHONER

15.11707

63,52

Knieschoner mit robuster Kunstleder-Oberfläche und weichem Neopren-Polster.

Sehr bequem, da der breite Riemen unterhalb der Kniekehle fixiert wird.

Abmessungen: 22 x 18 x 7 cm



FENTO ORIGINAL KNIESCHONER

15.11731

105,00

Nur 250 Gramm leichte und besonders stabile Knieschoner mit optimaler Passform. Mit ergonomischer Einlage für die richtige Druckverteilung über das Schienbein, wodurch Knie- und Rückenbeschwerden vorgebeugt wird. Die breiten Elastikbänder sorgen dafür, dass es in der Kniekehle nicht drückt.

ERSATZRIEMEN FÜR FENTO KNIESCHONER

15.11732

16,00

ERSATZKISSEN FÜR FENTO KNIESCHONER

15.11733

42,00



KNIESCHONER "ERGO"

15.11720

34,55

zertifiziert EN 14404

ERSATZRIEMEN FÜR KNIESCHONER "ERGO"

15.11721

4,19



KNIESCHONER "WOHLPRO"

15.11678

98,38

Medizinischer Knieschoner von der BG empfohlen!

ERSATZRIEMEN FÜR KNIESCHONER "WOHLPRO"

15.11679

35,23



EINSTECKKNIEPOLSTER AUS MOOSGUMMI

15.11715

13,18

Hochwertige Qualität, zum Einstecken in Arbeitshosen.

Dauerhaft elastisch und durch die gitterförmigen Einschnitte angenehm zu tragen.

Per Kissen 75 g, Maße: 22,5 x 16 x 12 mm.

Paarweise



ATEMSCHUTZMASKE MIT KLIMAVENTIL FFP2

22.12966

20,43

Der FFP-Klassiker mit ActivForm®, DuraMesh® Außenstruktur und Klimaventil®.

Dank ActivForm® passt sich automatisch der Gesichtsform an.

Die DuraMesh® Außenstruktur gewährleistet Stabilität und Langlebigkeit.

Die Rundumbänderung passt sich automatisch der Kopfform des Trägers an.

Das Klimaventil® erleichtert das Ausatmen und hält die Luft unter der Maske kühler.

Norm: EN149:2001, Schutzstufe: FFP2 NR D gegen gesundheitsschädliche und krebserzeugende Stäube, Rauch und Aerosole auf Wasser- und Ölbasis.

Pack à 3 Stück



ATEMSCHUTZMASKE MIT KLIMAVENTIL FFP3

22.12967

16,16

Neben der ActivForm®, DuraMesh® Außenstruktur und dem Klimaventil® zeichnet sich diese FFP-Maske besonders durch eine abwaschbare Rundum-Dichtlippe und die Faltfilterkonstruktion aus und kann somit länger als 8 Stunden getragen werden.

Das Klimaventil® erleichtert das Ausatmen und hält die Luft unter der Maske kühler.

Norm: EN149:2001 Schutzstufe: FFP3 R D gegen gesundheitsschädliche und krebserzeugende Stäube, Rauch und Aerosole auf Wasser- und Ölbasis.

Je Stück in Einzelverpackung



ATEMSCHUTZMASKE FFP2

22.12968

7,53

- geprüft und CE-zertifiziert nach EN 149:2001+A1:2009

- spezielles ultralight-Design

- für höchsten Tragekomfort

- flexibel und ergonomisch

- einzeln verpackt

- Filtration von Tröpfchen beim Einatmen

- Dieses Produkt erfüllt die Anforderungen der PSA-Verordnung (EU) 2016/425

Pack à 10 Stück

BODENSCHUTZMATTEN

ROLL BODENSCHUTZMATTEN

Aus hochwertigem Polycarbonat, ohne Recycleanteil.
Geruchsneutral und vollkommen schadstofffrei – TÜV geprüft,
100 % recyclebar, UV-beständig, für Allergiker optimal geeignet,
extrem strapazierfähig, auch für Fußbodenheizungen geeignet,
minimaler Rollwiderstand für Bürostühle.



ROLL BODENSCHUTZMATTEN GLATT

mit Antirutschbeschichtung auf der Unterseite der Matte.
Für Parkett, PVC, Linoleum und alle glatten Beläge, sowie kurzfloorigem Teppich.
100% Polycarbonat ohne Recyclinganteil. 2mm stark.

925x1200 mm
1000x1200 mm
1150x1200 mm
1500x1200 mm
1850x1200 mm
2000x1200 mm
3000x1200 mm
Rund Ø 1000 mm

12.11450	80,69
12.11451	84,98
12.11452	93,79
12.11453	115,77
12.11454	136,35
12.11455	145,06
12.11456	206,65
12.11457	112,88

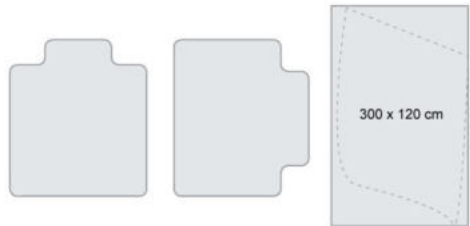


ROLL BODENSCHUTZMATTEN MIT NIPPEN

für Teppichbeläge. 2,75mm stark. 100% Polycarbonat ohne Recyclinganteil.

930x1200 mm
1000x1200 mm
1150x1200 mm
1500x1200 mm
1850x1200 mm
2000x1200 mm
3000x1200 mm

12.11500	101,11
12.11505	108,45
12.11510	121,70
12.11515	150,98
12.11520	181,66
12.11525	200,58
12.11530	286,98



Alle rechteckigen Größen sind mit Zungenausschnitt längs- oder breitseits lieferbar.
Innerhalb der Maße 3000x1200 mm ist jede beliebige Form nach Zeichnungsvorlage
lieferbar.

ZUSCHNITT ZUNGENAUSSCHNITT PRO MATTE

Sondermaße (nach Aufwand) und Formen auf Anfrage!

10.00004	12,36
----------	-------

STICHWORTVERZEICHNIS

A			I			R		
Absaugsystem	20	21	Industriesauger	34	38	Rührgeräthalterung		70
Ahle	49					Rührstation		70
Aluquick	54		K			Rührwerk		69
Andrückrollen	46		Kabeltrommel	26		S		
Andrückwalzen	46		Kaltschweißmittel	47		Sanierungsschleifer	16	- 18
Anreibhammer	46		Kantenschneider	40		Sanierungsfräsen	12	- 14
Anreibe-kork	46		Kartuschenpistole	72		Schaber	39	
Anreißer	41		Kellen	52		Scheren	67	68
Antirutschbänder	71		Klebeband	71		Schlagklotz	50	
Arbeitsschutz	73		Kleberspritze	71		Schleifbänger	60	- 64
Atemschutzmasken	74		Klettschleifteller	18		Schleifblitz	39	
Auffahrampen	5	7	Klingen	65		Schleifblock	45	
Ausgleichskelle	52		Kniepolster	74		Schleifbürste	27	
B			Knieschoner	74		Schleifmittel	60	- 64
Bausauger	34	38	Kniespanner	48		Schleifscheiben	60	- 64
Besen	46		Konfektionsband	48		Schleifteller	18	
Bodenbelagsanreißer	41		Konfektionsgerät	48		Schnellschweißdüsen	44	
Bodenlegermesser	66		Kreuzwinkel	59		Schrubbürste	27	
Bodenschleifmaschinen	12	- 14	Kuhfuß	49		Schweißautomat	43	
Bodenschutzmatten	75		Kupferband	53		Schweißdüsen	44	
Bügel für Walzen	56		L			Schweißgerät	43	
Bullystripper	10		Laser-Distanzmessgerät	58		Schweißkoffer	44	
Bürostuhlunterlagen	75		Leister Geräte	43		Schweißmobil	43	
C			Linocutter	42		Schweißnahtschlitten	45	
Caisson Feuchtemessgeräte	58		Linoleum-Werkzeug	40		Sharkmesser	66	
CargoMaster	9		Linowalzen	46		Spachtel	39	
CCM-Gerät	57		Longopac-Sauger	34		Spachtelschuhe	52	
Cuttermesser	66		Longopac-Vorabscheider	37		Splittscheiben	23	
D			Luftreiniger	38		Sprühkleber	72	
Designstanze	51		M			Stahllineal	59	
Diamantscheiben	13	14	Messer	66		Stahlstifte	72	
Diamantschleifer	16		Messgeräte	57	58	Stahlwinkel	59	
Diamantteller	22		Messkeil	59		Stanze	51	
Distanzmessgerät	58		Minischleifer	19		Staub-Absaugsystem	20	21
Doppelblattspachtel	52		Mischstation	70		Staubsauger	34	38
Dreikantschaber	41		Mittagschneider	67		Staub-Vorabscheider	37	
E			Mnifloor	43		Steinschleifscheibe	24	
Easy 5000	42		Montagekleber	72		Stiftrakel	53	
Eckenschneider	41		Mozart Abstoßmesser	45		Stoßspachtel	39	
Einsätze	55		Mozart Klingen	65		Streifenmeister	5	
Einschaltstrombegrenzer	26		Mutterspachteln	54		Streifenschneider	40	
Einscheibenmaschinen	20	- 27	N			Strippermaschinen	3	- 8
Entlüftungsröller	52		Nagelschuhe	52		Strippermesser	3	- 8
Estrichklammern	72		Nagelsohlen	52		Stripper-Werkzeug	3	- 8
F			Nahtklammer	49		Strukturierbürsten	30	
Feuchtemessgeräte	57	58	Nahtschneider	42		T		
Flächenkelle	52		Nahtspanner	48		Tank	27	
Flexspachtel	52		Nahtwalze	49		Teppichstripper	10	
Florbürste	49		Nutschneider	40		Teppichverlegewerkzeug	48	
Florgassenschneider	67		O			Topfscheiben	17	
Flüssigkeitstank	27		Oberflächen-Härteprüfer	59		Trapezklingen	65	
Frässcheiben	13	14	P			Treppenschmiege	59	
Fugenfräse	42		Pads	25		Treppensteiger	9	
Fugenhobel	40	41	Padtreibteller	25		Treppenwerkzeug	49	
Fugenzieher	41		Parkettsäge	9		Triac	43	
Fußbodenschaber	39		Parkettschleifmaschinen	29		Türschwellenlineal	54	
G			Parkettwerkzeug	50		U		
Gann Feuchtemessgeräte	57		Parkettziehklingen	51		Universal-Schneider	67	
Gehrungsscheren	67		Parkettzugeisen	50		Verlängerungskabel	26	
Gezahnte Spachteln	54		PKD-Scheiben	13	14	V		
Glättkelle	52		Polierbürste	27		Viertelmondmesser	45	
Glättteller	24		Polierteller	14		Vorabscheider	37	
Gummihammer	50		Polycarbonatmatten	75		Vorschneider	5	
Gummispachtel	51		R			W		
H			Radiergummi	45		Walzen	56	
Hakenklingen	65		Rakel	53		Wellenverbinder	72	
Hammer	50		Randschleifklotz	39		Widia Teller	23	
Handschleifmaschinen	16	- 18	Randschleifmaschinen	16	- 18	Wolframcarbid Teller	23	
Heißluftschweißgerät	43		Reinigungsbürsten	27		Woody	29	
Henkellocheisen	45		Reinigungspads	25		Z		
Höhenanreißer	41		Reinigungstücher	51		Zahnspachteln	54	
Holzschleifteller	24		Reißklaue	10		Zahnungen	55	
Höhenausgleichsspachtel	51		Ri-Ri	59		Zahnungseinsätze	55	
Hybridscheiben	17		RO-800SA	32		Ziehklingen	51	
			ROLL-STRIPPER	3	- 8	Zugeisen	50	
			Rührgerät	69		Zwei-Komponentenkleber	72	

Allgemeine Verkaufs- und Lieferbedingungen

Alle Lieferungen erfolgen zu den nachstehenden Verkaufs- und Lieferbedingungen. Abweichende Bedingungen, insbesondere durch den Käufer, sind für uns nur dann verbindlich, wenn sie von uns ausdrücklich schriftlich bestätigt werden. Sind dem Käufer diese Bedingungen nicht mit dem Angebot zugegangen oder wurden sie ihm nicht bei anderer Gelegenheit übergeben, so finden sie im Rahmen einer laufenden Geschäftsbeziehung unter Kaufleuten Anwendung, wenn er sie aus einer früheren Geschäftsbeziehung kannte oder kennen musste und auch wenn der Verkäufer im Einzelfall nicht ausdrücklich auf Ihre Einbeziehung hingewiesen hat. Mündliche oder telefonische Abmachungen durch unsere Mitarbeiter im Innendienst oder Außendienst werden erst durch schriftliche Bestätigung verbindlich. Handelsvertreter oder Reisende des Verkäufers sind nur als Vermittler tätig und zum rechtsgeschäftlichen Abschluss nicht berechtigt. Alle Angebote sind freibleibend. Die in den Katalogen und Prospekten enthaltenen Abbildungen, Beschreibungen etc. sind nur als Richtlinien zu betrachten.

Preise

Die im Katalog angegebenen Preise sind in Euro und verstehen sich zuzüglich der gesetzlichen Mehrwertsteuer, sowie zuzüglich Verpackung und Transportkosten. Preisänderungen sind ohne vorherige Ankündigung möglich, insbesondere bei Materialverteilung und Lohnerhöhung. Die Berechnung erfolgt zum Preis am Tag der Lieferung. Ansprüche auf Skonto bestehen nur bei pünktlicher Zahlung. Mit diesem Katalog verlieren alle vorangegangenen Preise und Angebote ihre Gültigkeit.

Lieferung

Die Lieferung erfolgt, sofern nicht anders schriftlich vereinbart, ab Werk Sonnenbühl. Ab Euro 500 Warenwert liefern wir im Inland frei Haus, unter Euro 500 ab Werk Sonnenbühl. Bei Aufträgen unter Euro 100 berechnen wir Euro 10 Mindermengenzuschlag, ausgenommen hiervon sind Reparaturteile, jedoch zzgl. Transportkosten. Abholungen durch Hausfrachten werden nicht vergütet. Eine Lieferungsverpflichtung unsererseits besteht nicht. Zu Teillieferungen sind wir berechtigt. Angaben zur Lieferzeit bzw. zum Liefertermin sind als Richtwerte zu verstehen, die über- bzw. auch unterschritten werden können, dies gilt insbesondere bei auftretenden Störungen, die außerhalb unserer Beeinflussung stehen. Die mit dem Transport verbundenen Gefahren gehen zu Lasten des Bestellers, auch wenn frachtfreie Lieferung vereinbart wurde. Für Verluste oder Beschädigungen haften wir nicht. Der Käufer muss die angelieferte Ware unverzüglich nach Erhalt überprüfen. Eventuelle Schäden an der Ware, auch an der Verpackung, müssen auf dem Frachtbrief notiert und vom Fahrer quittiert sein. Später gemeldete Schäden werden von der Speditionsversicherung nicht anerkannt und gehen deshalb zu Lasten des Käufers.

Verpackung

Die Verpackung wird selbstkostentragend berechnet. Verpackungen, mit Ausnahme von Paletten, werden nach Maßgabe der Verpackungsverordnung nicht zurückgenommen. Der Besteller ist verpflichtet für eine Entsorgung der Verpackung auf eigene Kosten zu sorgen.

Zahlung

Sofern nichts anderes schriftlich vereinbart und von uns bestätigt ist, sind Rechnungen zahlbar nach Rechnungsdatum innerhalb von 8 Tagen mit 2% Skonto, innerhalb von 30 Tagen netto. Reparatur- und Ersatzteilrechnungen sofort rein netto. Erstaufträge bei Neukunden werden gegen Vorauszahlung abgewickelt. Bei Zielüberschreitung werden bankübliche Verzugszinsen berechnet. Kommt der Käufer in Zahlungsverzug oder werden Umstände bekannt, die uns an der Kreditwürdigkeit des Käufers zweifeln lassen, sind wir berechtigt sämtliche noch offene Forderungen zu stellen, sowie von noch offenen Lieferungen Abstand zu nehmen. Wechsel sind nur Zahlungsverpflichtungen und keine Zahlungen. Schecks werden nur erfüllungshalber angenommen und gelten erst nach vorhaltsloser Gutschrift als Zahlung. Sämtliche anfallenden Spesen gehen zu Lasten des Käufers.

Eigentumsvorbehalt

- Die Ware geht erst dann in Eigentum des Käufers über, wenn dieser seine gesamten Verbindlichkeiten aus der Geschäftsverbindung mit uns erfüllt hat, und zwar einschließlich aller Nebenforderungen, Schadensersatzansprüchen und Einlösungen von Schecks und Wechseln. Der Eigentumsvorbehalt bleibt auch dann bestehen, wenn einzelne unserer Forderungen in eine laufende Rechnung aufgenommen werden und der Saldo gezogen und anerkannt ist.

- Wir sind berechtigt ohne Nachfristsetzung und ohne Rücktritt vom Vertrag die Vorbehaltsware vom Käufer herauszuverlangen, falls dieser mit der Erfüllung seiner Verpflichtung uns gegenüber im Verzug ist. In der Rücknahme der Vorbehaltsware liegt ein Rücktritt vom Vertrag nur dann vor wenn wir das schriftlich erklären. Wir sind auch dann zum Herausverlangen der Vorbehaltsware berechtigt wenn die Firma des Käufers verkauft, übernommen oder geschlossen wurde.

- Verarbeitung oder Umbildung an der Vorbehaltsware wird stets für uns vorgenommen, jedoch ohne Verpflichtung für uns. Wird die Vorbehaltsware mit anderen, uns nicht gehörenden Gegenständen verarbeitet, so erwerben wir Miteigentum an der neuen Sache im Verhältnis des Wertes der Vorbehaltsware zu den anderen verarbeiteten Gegenständen zum Zeitpunkt der Verarbeitung. Für die durch die Verarbeitung entstandene Sache gilt das gleiche wie für die Vorbehaltsware.

- Unser Eigentum oder Miteigentum an der Vorbehaltsware verwahrt der Käufer oder Dritte für uns unentgeltlich.

- Der Käufer ist berechtigt die Vorbehaltsware im ordnungsgemäßen Geschäftsverkehr zu verarbeiten und zu veräußern. Verpfändungen oder Sicherheitsübereignungen sind unzulässig. Die aus dem Weiterverkauf entstandenen Forderungen gegenüber Dritten tritt der Käufer bereits jetzt in vollem Umfang an uns ab und zwar gleichgültig ob die Vorbehaltsware vor oder nach Verarbeitung weiterverkauft wird. Diese Forderungsabtretung umfasst alle Ansprüche mit sämtlichen Neben- und Sicherungsrechten einschließlich Wechsel und Schecks. Wird die Vorbehaltsware zusammen mit anderen Sachen zu einem Gesamtpreis veräußert, so beschränkt sich die Abtretung auf den anteiligen Betrag aus unserer Rechnung für die mitveräußerte Vorbehaltsware. Werden Waren veräußert, an denen wir gemäß vorausgehender Regelung ein Miteigentumsanteil haben, so beschränkt sich die Abtretung auf denjenigen Teil der Forderung, der dem Miteigentumsanteil der von uns gelieferten Ware entspricht.

- Erscheint uns die Verwirklichung unserer Ansprüche gefährdet, so hat der Käufer auf Verlangen die Abtretung Dritten mitzuteilen und uns alle erforderlichen Auskünfte und Unterlagen zu geben.

Zugriffe Dritter auf die Vorbehaltsware hat der Käufer uns dann unverzüglich mitzuteilen.

- Übersteigt der Wert der uns zustehenden Sicherungen unsere zu sichernde Forderung gegenüber dem Auftragsgeber um mehr als 20% so sind wir auf Verlangen des Käufers insoweit zur Freigabe von Sicherheiten verpflichtet. Die Auswahl der freigebenden Sicherheiten erfolgt durch uns.

- Etwaige Schäden an der Vorbehaltsware, auch im Falle der Verarbeitung, trägt der Käufer. Der Käufer ist verpflichtet, die Vorbehaltsware ausreichend, insbesondere gegen Feuer und Diebstahl zu versichern. Ansprüche gegen die Versicherung aus einem Schadensfall werden bereits in der Höhe des Warenwertes der Vorbehaltsware an uns abgetreten.

Änderungen

Änderungen der Produkte im Sinne der Weiterentwicklung oder Änderung in Form und Farbe behalten wir uns vor.

Technische Beratung

Der Verkäufer übernimmt keine Haftung für technische Beratung oder für die daraus herausführenden Resultate. Für die gesamte Beratung, die gegeben und vom Käufer angenommen wird, haftet der Käufer. Die Katalog- und Prospektangaben, sowie sonstige Unterlagen sind ohne Gewähr.

Gewährleistung

Für die Güte der von uns vertriebenen Erzeugnisse wird nur insoweit Gewähr übernommen, als unser Hersteller für innerhalb der gesetzlichen oder vertraglichen Frist auftretenden Herstellung- oder Materialfehler durch Instandsetzung oder Ersatzlieferung aufkommt. Ansonsten gewährleisten wir, dass die verkaufte Ware zum Zeitpunkt des Gefahrenübergangs frei von Material- und Fabrikationsfehlern ist und die vertraglich zugesicherten Eigenschaften besitzt.

Bei einer Reklamation von Sachmängeln sind uns repräsentative Muster der reklamierten Ware zur Beurteilung einzusenden.

Der Käufer muss nach § 377, 378 HGB seinen Untersuchungs- und Rügenobliegenheiten ordnungsgemäß nachkommen. Beanstandungen wegen offener oder versteckter Mängel müssen innerhalb von 8 Tagen nach Wareneingang geltend gemacht werden. Bei begründeter Mängelrüge steht uns das Recht der Nachbesserung oder der Ersatzlieferung zu. Wir haften dabei nicht für Schäden, die nicht an der Ware selbst entstanden sind, und nicht für entgangenen Gewinn oder sonstige Vermögensschäden des Käufers. Für Ware, die durch unsachgemäßen Einsatz unbrauchbar wurde, die verändert wurde, die betriebsbedingt verschlissen oder abgenutzt ist die Gewährleistung ausgeschlossen. Reklamationen können nur in Verbindung mit einem Kaufnachweis (Rechnungskopie) akzeptiert werden.

Garantie und Warenrücknahme

Für die von uns vertriebenen Erzeugnisse übernehmen wir Garantie für eine Frist von 12 Monaten ab Kaufdatum. Wir verpflichten uns das Gerät bei franco Einsendungen an uns kostenlos instand zu setzen, wenn es infolge Material- oder Herstellungsfehler schadhaf geworden ist. Voraussetzung für die Garantiepflicht ist, dass das Gerät sachgemäß behandelt wurde. Teile, die einer natürlichen Abnutzung unterliegen, fallen nicht unter Garantie. Der Garantieanspruch erlischt bei Schäden infolge unsachgemäßer Bedienung und bei bestimmungswidriger Verwendung. Bei fehlerhafter Montage, Eingriffen von unbefugten Personen oder Verwendung von Zubehör oder Ersatzteilen, die keine originalen Liefer Teile sind.

Rücksendung von Garantiefällen und Reparaturen müssen vorher mit uns vereinbart werden, die dadurch entstandenen Transport- und Verpackungskosten gehen grundsätzlich zu Lasten des Käufers, dies gilt insbesondere für Schäden an der Ware durch unsachgemäße Transportverpackung. Für Rücksendungen aufgrund von Falschbestellungen durch den Käufer werden 10% des Warenwertes, sowie anfallende Transport- und Verpackungskosten dem Käufer in Rechnung gestellt. Die Ware wird nur nach ausdrücklicher Zustimmung durch uns zurückgenommen. Die Ware muss sich in einwandfreiem Zustand befinden. Für Sonderbestellungen, sowie für Sonderanfertigungen besteht keine Rückgabemöglichkeit.

Weitergehende Verpflichtungen, d.h. Schadensersatzansprüche wie z.B. Kosten für Haftpflicht für Sach- und Personenschäden, Entschädigung für Arbeitsausfall oder sonstige Vermögensschäden sind ebenfalls ausgeschlossen.

EAN-Strichkodierung

Der Käufer ist verpflichtet, die Richtigkeit der auf der Ware angebrachten EAN-Strichkodierung oder eine andere, zu entsprechenden Zwecken angebrachte Codierung nach Empfang der Ware unverzüglich durch Stichproben zu überprüfen. Unsere Haftung für eine unrichtige oder fehlerhafte Codierung ist nur beschränkt.

Anwendbares Recht, Wirksamkeitsklausel

Es gilt das Recht der Bundesrepublik Deutschland unter Ausschluss des UN-Kaufrechts und des deutschen internationalen Privatrechts.

Sollten einzelne Klauseln dieser Verkaufs- und Lieferbedingungen ganz oder teilweise ungültig sein, berührt das die Wirksamkeit der übrigen Klauseln bzw. der übrigen Teile dieser Klauseln nicht. Eine unwirksame Regelung haben die Parteien durch eine solche Regelung zu ersetzen, die dem wirtschaftlichen Zweck der unwirksamen Regelung am nächsten kommt und wirksam ist.

Erfüllungsort

Erfüllungsort für Zahlung und Lieferung ist unser Geschäftssitz.

Gerichtsstand

Gerichtsstand für Kaufleute ist Reutlingen.

Die Angaben zu Preisen, Lieferumfang, technischen Daten, Konstruktion, Material und äußerem Erscheinungsbild beziehen sich auf den Zeitpunkt der Drucklegung des Kataloges und sind daher unverbindlich. Aus drucktechnischen Gründen kann es zu Farbabweichungen kommen. Änderungen vorbehalten.

Inkrafttreten

01/2010



Albstrasse 12
72820 Sonnenbühl
Deutschland

Telefon +49 (0) 7128/9280-0
E-Mail info@roll-gmbh.de

www.roll-gmbh.de

Besuchen Sie uns in den Sozialen Medien

